

privilégier les compétences

rapport annuel en chiffres

'10





EMISSION DES PÉCULES	5
RÉPARTITION DES JOURS D'INACTIVITÉ	6
PAIEMENT DU PECULE DE VACANCES A DES TIERS	9
SAISIES ET CESSIONS DE SALAIRES RELATIVES AUX PÉCULES DE VACANCES	10
RÉCUPÉRATION DE PÉCULES DE VACANCES INDUS	12
RENONCIATION À CERTAINES RÉCUPÉRATIONS	14
TRAITEMENT DES DONNÉES	16
GESTION DES FICHES FISCALES ET DES EXTRAITS DE COMPTE	18
EVOLUTION DES DÉCLARATIONS REÇUES	19
EVOLUTION DES ANOMALIES	20
MODES DE PAIEMENT DES PÉCULES DE VACANCES	22
ONVA-RÉGIME : MISSIONS EN TANT QUE GESTIONNAIRE DU RÉSEAU SECONDAIRE	24
VENTILATION DES ATTESTATIONS D'ASSIMILATION	27
ATTESTATION DE VACANCES	28
DÉCOMPTES	29
EMISSIONS	33
ASSIMILATIONS	36
ONVA CAISSE - RÉPARTITION RÉGIONALES DES PAIEMENTS	49
STATISTIQUES CONCERNANT LES MODES DE PAIEMENT DES PÉCULES DE VACANCES	53
COURRIER REÇU ET INDEXÉ	56
RESSOURCES HUMAINES	59





APERÇU DES PÉCULES DE VACANCES PAYÉS EN 2010 POUR L'ANNÉE DE VACANCES 2010 - EXERCICE 2009 - SITUATION AU 31/12/2010

Mois (cumulatif)	Pécule brut prestations	Pécule brut assimilation Fonds cotisation	Pécule brut Fonds solidarité	Pécule brut	Retenue solidarité	Retenue double pécule	Précompte professionnel	Pécule net
1	0,00	0,00	0,00	0,00	0,00	0,00	0,00	0,00
2	0,00	0,00	0,00	0,00	0,00	0,00	0,00	0,00
3	0,00	0,00	0,00	0,00	0,00	0,00	0,00	0,00
4	708.714.738,56	50.226.310,48	384.416,17	759.325.465,21	-7.593.255,12	-43.878.940,33	-160.586.643,93	547.266.625,83
5	1.911.397.941,28	143.109.679,73	662.873,14	2.055.170.494,15	-20.551.704,54	-118.761.592,58	-430.762.048,61	1.485.095.148,42
6	2.420.547.393,51	185.583.905,62	698.275,81	2.606.829.574,94	-26.068.296,16	-150.640.172,90	-545.425.801,95	1.884.695.303,93
7	2.423.181.078,35	186.195.263,12	698.635,67	2.610.074.977,14	-26.100.750,15	-150.827.713,71	-545.987.023,41	1.887.159.489,87
8	2.424.267.553,10	186.527.953,08	698.666,67	2.611.494.172,85	-26.114.942,33	-150.909.724,39	-546.221.102,38	1.888.248.403,75
9	2.426.045.840,17	186.710.388,32	698.810,96	2.613.455.039,45	-26.134.550,53	-151.023.036,49	-546.603.281,23	1.889.694.171,20
10	2.426.750.625,23	186.810.712,45	699.014,53	2.614.260.352,21	-26.142.603,44	-151.069.573,34	-546.757.429,57	1.890.290.745,86
11	2.427.285.028,46	186.889.750,96	699.014,76	2.614.873.794,18	-26.148.738,12	-151.105.022,34	-546.873.266,95	1.890.746.766,77
12	2.427.383.899,08	186.488.695,12	697.449,28	2.614.570.043,48	-26.145.700,51	-151.087.469,99	-546.806.436,89	1.890.530.436,09
Total année	2.427.383.899,08	186.488.695,12	697.449,28	2.614.570.043,48	-26.145.700,51	-151.087.469,99	-546.806.436,89	1.890.530.436,09



RÉPARTITION DES JOURS D'INACTIVITÉ

Rapport Annuel 2010

VENTILATION DES JOURS D'INACTIVITÉ POUR LES ANNÉES DE VACANCES 2008 - 2010

Jours valorisés dans un paiement	2008	2009	2010
CP 1. - Jours rémunérés***	161.762.203	164.529.735	159.099.560
CP 2. - Vacances légales**	10.851.625	11.144.863	11.353.376
CP 3. - Vacances complémentaires***	631.839	680.337	719.550
CP 4. - 1er jour intempérie***	185	168	154
CP 5. - Congé éducation payé***	125.934	139.672	139.927
CP 10. - 2e semaine maladie, etc.	832.903	884.493	895.064
CP 11. - 3e & 4e semaines maladie / AT	1.221.429	1.306.713	1.293.254
CP 12. - Repos compensatoire construction	11.315	12.033	15.131
CP 13. - Promotion sociale	342	551	450
CP 20. - Repos compensatoire*	643.432	637.527	558.868
CP 21. - Grève / Lock out	20.043	67.352	36.499
CP 22. - Mission syndicale	3.758	4.227	3.635
CP 23. - Jour de carence	349.047	369.550	368.372
CP 24. - Raisons impérieuses*	126.145	137.642	147.174
CP 25. - Devoirs civiques / mission publique	173	167	124
CP 26. - Obligations de milice	129	54	38
CP 30. - Autres jours*	1.199	1.465	705
CP 50. - Maladie	5.224.556	5.730.295	6.054.066
CP 51. - Protection maternité	765.271	836.101	891.448
CP 52. - Congé paternité / adoption	116.513	120.838	116.046
CP 60. - Accident du travail	787.012	775.767	752.743
CP 61. - Maladie professionnelle	1.676	780	1852
CP 70. - Chômage temporaire*	207	295	195
CP 71. - Chômage économique	1.963.678	2.311.440	4.415.567
CP 72. - Chômage intempéries*	165.260	152.137	261.852
CP 73. - Vacances jeunes**	38.326	40.182	33.378
CP 79. - Chômage suite à grève	6.559	1.708	3.472

CP = Code Prestation
« » = jours assimilés (avec salaire fictif)
* = jours non assimilés (sans salaire fictif)
** = jours de vacances (sans salaire)
*** = jours rémunérés (avec salaire)

Le code 79 est un code utilisé uniquement en interne au niveau de l'ONVA pour distinguer le chômage suite à grève – assimilé – des autres types de chômage temporaire repris sous le code 70.



ÉVOLUTION DU NOMBRE DE JOURS ASSIMILÉS POUR LES DEUX PRINCIPALES CAUSES D'ASSIMILATION

	2008	2009	2010
Maladie	7.627.935	8.291.051	8.610.756
Chômage économique	1.963.678	2.311.440	4.415.567

NOMBRE DE JOURS D'INACTIVITÉ DÉCLARÉS PAR LES EMPLOYEURS, MAIS NON ASSIMILÉS PAR L'ONVA

	2008	2009	2010
CP 50 Maladie	5.267.516	5.635.355	6.025.596
CP 60 Accident de travail	85.814	112.387	110.511
CP 61 Maladie professionnelle	1.350	1.163	969
CP 51 Protection de la maternité	33.507	43.164	49.936
CP 10 Maladie 2e semaine	2.588	2.756	3.782
CP 11 Maladie 3e et 4e semaines	11.301	11.968	14.847
CP 13 Promotion sociale	184	214	181
CP 71 Chômage économique	357.165	485.695	613.765
CP 21 Grève	2.341	4.493	4.027
CP 23 Jour de carence	4.264	10.029	2.373
CP 26 Obligations militaires	319	308	426
CP 25 Devoirs civiques/Mandat public	853	666	715
CP 22 Mission syndicale	601	646	647
CP 52 Congé de paternité et d'adoption	3.356	3.605	4.173
Tous les jours non-assimilés	5.771.159	6.312.449	6.831.948



VENTILATION DES JOURS D'INACTIVITÉ POUR L'ANNÉE DE VACANCES 2010

	Somme jours correspondants	Somme salaires correspondants	Pécule brut équivalent (15,38 %)	% pécule sur total assimilations
CP 10. - 2e semaine maladie, etc.	886.639	72.792.178,63 €	11.195.437,07 €	6,01%
CP 11. - 3e & 4e semaines maladie / AT	1.281.237	105.213.135,56 €	16.181.780,25 €	8,69%
CP 13. - Promotion sociale	446	53.121,43 €	8.170,08 €	0,00%
CP 21. - Grève / Lock out	36.294	4.140.659,85 €	636.833,48 €	0,34%
CP 22. - Mission syndicale	3.610	427.238,82 €	65.709,33 €	0,04%
CP 23. - Jour de carence	365.145	27.829.729,56 €	4.280.212,41 €	2,30%
CP 25. - Devoirs civiques / mission publique	124	20.698,34 €	3.183,40 €	0,00%
CP 26. - Obligations de milice	38	4.796,97 €	737,77 €	0,00%
CP 50. - Maladie	6.007.065	466.377.002,52 €	71.728.782,99 €	38,53%
CP 51. - Protection maternité	887.235	58.812.055,08 €	9.045.294,07 €	4,86%
CP 52. - Congé paternité / adoption	114.841	11.368.751,33 €	1.748.513,95 €	0,94%
CP 60. - Accident du travail	747.092	65.215.601,31 €	10.030.159,48 €	5,39%
CP 61. - Maladie professionnelle	1.852	147.072,45 €	22.619,74 €	0,01%
CP 71. - Chômage économique	4.388.833	397.634.993,06 €	61.156.261,93 €	32,85%
CP 79. - Chômage suite à grève	3.465	364.758,94 €	56.099,92 €	0,03%
Total codes prestations (CP)	14.723.916	1.210.401.793,85 €	186.159.795,89 €	100,00%

PAIEMENT DU PECULE DE VACANCES A DES TIERS

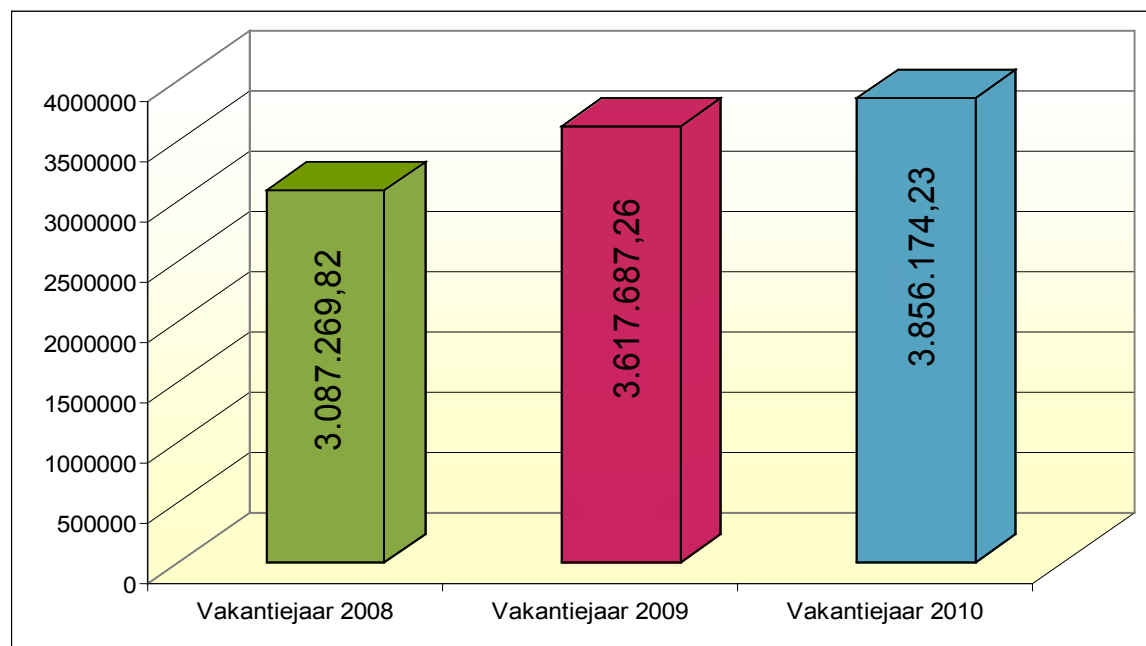


Rapport Annuel 2010

NOMBRE DE PAIEMENTS AUX AYANTS DROIT DE TRAVAILLEURS DÉCÉDÉS

	2008	2009	2010
Nombre de paiements	1.633	2.125	2.025
Montant total des pécules de vacances	1.660.412,15 €	2.112.134,12 €	2.034.199,98 €

ÉVOLUTION DU MONTANT TOTAL DES PÉCULES DE VACANCES PAYÉS AU DÉTENTEUR D'UNE PROCURATION EN EURO





SAISIES ET CESSIONS DE SALAIRES RELATIVES AUX PÉCULES DE VACANCES

APERÇU DU NOMBRE DE CRÉANCES ET DE RETENUES SUR PÉCULES DE VACANCES

ANNEE DE VACANCES	2006	2007	2008	2009	2010
Nouveaux dossiers	37.534	40.190	41.157	43.053	50.242
Dossiers mis à jour	109.452	185.156	-	113.884	-
Mainlevées	17.430	19.779	24.023	32.764	29.321
Créances actives *	151.493	169.390	187.275	191.829	215.449
Créances inactives *	8.137	8.925	9.265	16.317	14.888
Médiations de dettes *	13.440	15.661	18.046	20.842	14.903
Nombre de créanciers *	11.928	12.689	13.590	14.387	15.176
Montant créances actives	1.023.263.757 €	1.136.039.393 €	1.252.079.145 €	1.357.200.800 €	1.526.218.748 €
Montants retenus	36.289.814, €	40.607.800 €	43.993.889 €	50.568.288 €	51.878.266 €
Nombre de paiements	41.152	46.083	47.162	51.645	52.397

Note : les rubriques marquées * représentent des quantités cumulées d'année en année.



CATÉGORIES DE CRÉANCIERS

	Prestations 2007- Vacances 2008		Prestations 2008 - Vacances 2009		Prestations 2009 - Vacances 2010	
	Nombre	Montant	Nombre	Montant	Nombre	Montant
Ayant droit d'un décédé	1.633	1.660.412,15 €	2.125	2.112.134,12 €	2.025	2.034.199,98 €
Employeur (avances sur pécule)	256	637.069,90 €	239	626.904,94 €	214	559.399,17 €
Procuration	2.452	3.087.269,82 €	2.726	3.617.687,26 €	2.887	3.856.174,23 €
Société financement, banque ou assureur-crédit - intervention par lettre	14.614	12.054.738,10 €	15.740	13.609.681,41 €	15.957	13.668.028,18 €
Société financement, banque ou assureur-crédit - intervention par huissier	697	794.436,76 €	658	771.856,24 €	641	771.784,08 €
Contribution, TVA ou domaine	12.102	6.637.788,93 €	12.995	7.223.742,04 €	13.142	7.538.286,12 €
Avocat ou huissier	9.621	14.899.783,41 €	10.849	17.487.058,58 €	12.095	18.569.456,06 €
Créancier alimentaire	893	911.139,15 €	1.035	1.078.649,32 €	941	879.573,85 €
CPAS	1.146	1.698.256,24 €	1.275	1.928.777,97 €	1.377	2.048.210,90 €
Curateur	67	79.050,60 €	81	96.192,09 €	72	83.974,43 €
Autre créancier	1.038	1.113.117,00 €	1.482	1.583.925,62 €	1.353	1.520.815,60 €
TOTAL	44.519	43.573.062,06 €	49.205	50.136.609,59 €	50.704	51.529.902,60 €



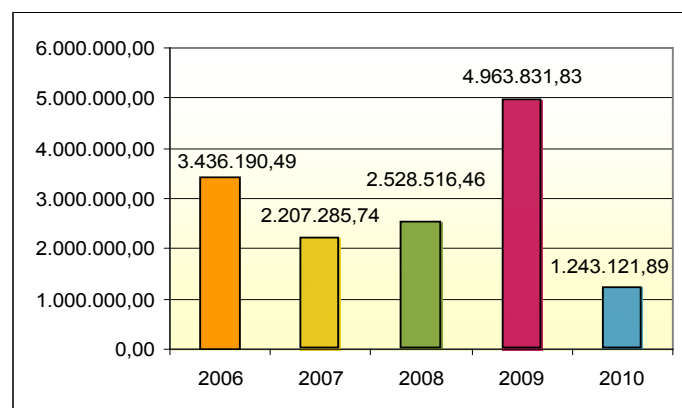
RÉCUPÉRATION DE PÉCULES DE VACANCES INDUS

Rapport Annuel 2010

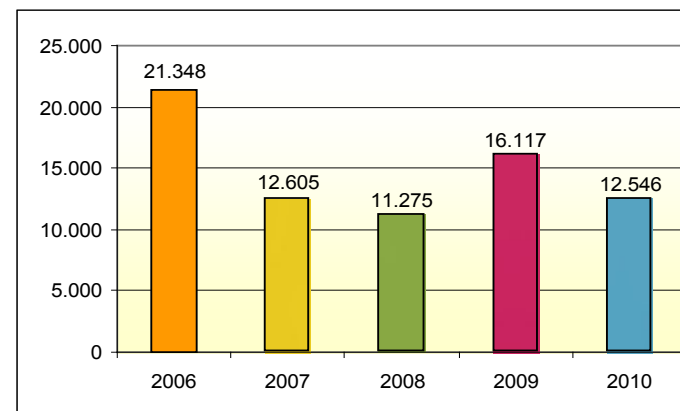
ÉMISSIONS BRUTES, COMPENSATIONS ET ÉMISSIONS NETTES - ANNÉES D'ÉMISSION 2006 - 2010

	MONTANT			NOMBRE		
	Emissions brutes	Compensations	Emissions nettes	Emissions brutes	Compensations	Emissions nettes
2006	3.857.697,81 €	421.507,32 €	3.436.190,49 €	22.196	758	21.348
2007	4.411.310,60 €	2.204.024,86 €	2.207.285,74 €	17.086	4.481	12.605
2008	2.974.153,54 €	445.637,08 €	2.528.516,46 €	12.515	1.240	11.275
2009	5.140.737,14 €	176.905,31 €	4.963.831,83 €	16.973	856	16.117
2010	1.515.068,35 €	271.946,46 €	1.243.121,89 €	13.417	871	12.546

ÉVOLUTION DU MONTANT TOTAL DES RÉCUPÉRATIONS (2006 - 2010)



ÉVOLUTION DU NOMBRE DES RÉCUPÉRATIONS (2006 - 2010)





PROVENANCE DES DONNÉES RECTIFICATIVES AYANT ENTRAÎNÉ LA DEMANDE DE REMBOURSEMENT - RÉPARTITION PAR ORIGINE (2006 - 2010)

	2006	2007	2008	2009	2010
ONSS	88,52%	92,43%	82,31%	94,32%	91,24%
ONVA	4,47%	6,27%	7,90%	4,66%	6,49%
AUTRES	7,01%	1,30%	9,79%	1,02%	2,27%



RENONCIATION À CERTAINES RÉCUPÉRATIONS

ÉVOLUTION DU MONTANT TOTAL DES PÉCULES DE VACANCES QUI N'ÉTAIENT PAS RÉCUPÉRABLES SUR BASE DES ART. 1, 2, 3 ET 4 DU RÈGLEMENT INTERNE (ANNÉES DE VACANCES 2006 À 2010)

	Article 1	Article 2	Article 3 & 4	Total
2006	147,56 €	3.334,69 €	26.515,15 €	29.997,40 €
2007	730,50 €	16.485,97 €	92.920,03 €	110.136,50 €
2008	0,00 €	25.131,97 €	40.432,41 €	65.564,38 €
2009	0,00 €	17.733,11 €	77.479,57 €	95.212,68 €
2010	0,00 €	14.195,84 €	60.253,74 €	74.449,58 €

PLANS DE REMBOURSEMENT

ÉVOLUTION DU MONTANT DES RÉCUPÉRATIONS PAR ÉTAT DE CRÉANCE

	Récupérations active	Récupérations inactive	Plans de récupération
2006	614.206,96 €	213.108,59 €	353.590,29 €
2007	775.002,00 €	321.429,40 €	413.499,55 €
2008	1.094.622,45 €	343.086,77 €	469.771,59 €
2009	1.937.789,18 €	561.417,54 €	620.739,23 €
2010	1.821.523,38 €	550.377,54 €	346.275,00 €



EVOLUTION SEMESTRIELLE DU NOMBRE DE PLANS ET SOLDES (ANNÉE 2006 À 2010)

	Nombre	Solde restant	Moyenne par plan
01.07.2006	594	305.295,31 €	513,97 €
31.12.2006	722	363.590,29 €	503,59 €
01.07.2007	865	435.968,74 €	504,01 €
31.12.2007	835	413.499,55 €	495,21 €
01.07.2008	848	462.652,56 €	545,58 €
31.12.2008	901	478.393,22 €	530,96 €
01.07.2009	845	528.863,81 €	625,87 €
31.12.2009	979	620.739,23 €	634,05 €
01.07.2010	875	497.875,74 €	569,00 €
31.12.2010	639	346.275,00 €	541,90 €



TRAITEMENT DES DONNÉES

Rapport Annuel 2010

APERÇU DE L'ÉVOLUTION DU FICHIER DES TRAVAILLEURS

	Créés en batch	Créés en manuel	Total créations	Nombre de travailleurs dans le fichier (cumulatif)	Evolution	Nombre de modifications NRN
31/12/2006	100.859	26.199	127.058	2.826.020	4,71%	22.587
31/12/2007	121.951	30.567	152.518	2.978.538	5,40%	25.683
31/12/2008	113.554	22.490	136.044	3.114.582	4,57%	29.639
31/12/2009	96.128	21.264	117.392	3.231.974	3,77%	32.927
31/12/2010	102.373	27.716	130.089	3.362.063	4,02%	38.885

ÉVOLUTION DU NOMBRE DE TRAVAILLEURS FRONTALIERS

Année de vacances	Nombre	Différence	En %
2006	3.343	1.673	100,18%
2007	4.001	658	19,68%
2008	3.126	-875	-21,87%
2009	3.361	235	7,52%
2010	7.165	3.804	113,18%



TRAITEMENT DES ANOMALIES DU SIGNALÉTIQUE DES TRAVAILLEURS RELATIVES AUX ENVOIS DES DÉCLARATIONS (2009 - 2010)

2009 - Année de vacances 2010	Trim. 1	Trim. 2	Trim. 3	Trim. 4	Total de l'année
NISS à blanc	0	0	0	0	0
NISS avec check digit fautif	0	0	0	0	0
NISS inactif ou fusionné	243	72	61	80	456
NISS + Oriolus non validé	826	1.122	1.207	1.618	4.773
NISS diff. de la version précédente	4.598	4.525	4.706	5.169	18.998
Travailleur non frontalier inexistant	21.735	31.983	30.670	30.168	114.556
Travailleur frontalier inexistant	338	645	607	570	2.160
Différence de phonème	14.361	13.907	14.839	16.144	59.251
Portées en cpte non abouties /s cptes vac. fusionnés	115	63	183	18.347	18.708
Travailleur bis inexistant	1.374	2.556	2.443	2.110	8.483
Discordance code frontalier DCL / fichier ONVA	28.827	25.208	28.233	32.199	114.467
Total général					341.852



GESTION DES FICHES FISCALES ET DES EXTRAITS DE COMPTE

Rapport Annuel 2010

EXPÉDITIONS ET RETOURS ANNUELS AU 30 JUIN DES FICHES 281.10

Date	Expédiés	Retours	%
30/06/2006	1.032.430	7.488	0,73%
30/06/2007	1.056.997	8.750	0,83%
30/06/2008	1.062.156	7.143	0,67%
30/06/2009	1.085.222	7.254	0,67%
30/06/2010	1.096.654	6.653	0,61%

EXPÉDITIONS ET RETOURS ANNUELS AU 30 JUIN DES EXTRAITS DE COMPTE

Date	Expédiés	Retours	%
30/06/2006	1.234.016	8.527	0,69%
30/06/2007	1.104.261	6.644	0,60%
30/06/2008	1.174.637	4.978	0,42%
30/06/2009	1.252.299	4.346	0,34%
30/06/2010	1.115.357	5.131	0,46%

EVOLUTION DES DÉCLARATIONS REÇUES



Rapport Annuel 2010

EVOLUTION DES DÉCLARATIONS REÇUES

APERÇU DU NOMBRE DES DÉCLARATIONS ORIGINALES ET MODIFIÉES

DmfA	Exerc. 2005 Vacances 2006	Exerc. 2006 Vacances 2007	Exerc. 2007 Vacances 2008	Exerc. 2008 Vacances 2009	Exerc. 2009 Vacances 2010
Déclarations originales	4.999.593	5.140.558	5.248.743	5.135.411	6.720.762
Déclarations modifiées	1.883.844	1.423.598	1.474.304	901.359	752.391



EVOLUTION DES ANOMALIES

Rapport Annuel 2010

NOMBRE D'ANOMALIES AU NIVEAU DES DONNÉES RELATIVES AUX SALAIRES ET AUX TEMPS DE TRAVAIL

Description de l'anomalie	exerc. 2006 vac. 2007	exerc. 2007 vac. 2008	exerc. 2008 vac. 2009	exerc. 2009 vac. 2010
Contrôles bloc « Occupation »				
Incompatibilité entre les heures déclarées et le type de contrat (à temps partiel)	1.732	875	110	98
Incompatibilité entre le numéro de la fonction et le code du travailleur	288	1.451	282	131
Contrôles bloc « Prestations de travail »				
Code de journée inexistant (= inconnu)	120	17	1	0
Nombre de jours de présence sans mention du code de journée ou code de journée présent sans mention du nombre de journées	30	16	6	54
Journées déclarées avec un régime de travail 0 (ou 0,01)	363	564	588	464
Code de journée incompatible avec le sexe du travailleur salarié	937	1.050	841	693
Nombre total de jours avec une ligne d'occupation inférieure à 1, supérieure à 0,01 et non égale à 0,50	2.027	4.385	3.666	3.215
Dépassement du nombre de journées toléré suivant un tableau prédéfini (blocage)	45.783	34.421	34.821	34.065
Nombre de journées non cohérent avec le régime de travail et la période d'occupation dans le trimestre	13.564	7.725	7.400	7.740
Contrôle des journées de maladie	190.046	137.682	145.575	118.031
Contrôle des journées de chômage économique, de grève, de chômage par suite de grève et de lock-out	90.607	105.014	87.920	107.401
Contrôles bloc « Rémunération »				
Code de rémunération inexistant (= inconnu)	209	166	1	0
Montant de la rémunération sans code de rémunération ou code de rémunération sans montant de rémunération	0	0	0	0
Montant du salaire pour un code de salaire différent de 3 ou de 4 (= indemnité de rupture), supérieur au montant prédéfini du paramètre	1.320	613	708	511



Description de l'anomalie	exerc. 2006 vac. 2007	exerc. 2007 vac. 2008	exerc. 2008 vac. 2009	exerc. 2009 vac. 2010
Contrôles sur l'ensemble des données d'une occupation dans le cadre d'un même trimestre				
Présence de journées rémunérées sans code de rémunération correspondant	798	1.012	1.330	390
Présence d'un code de rémunération sans présence de journées rémunérées	11.749	10.058	3.138	7.647
Nouvelle version d'une ligne d'occupation, confrontée à une ancienne version modifiée par l'ONVA et imprimée lorsque des différences sont constatées, hormis lorsqu'il s'agit du chômage économique	2.322	15.246	5.826	2.907
Nouvelle version d'une ligne d'occupation, confrontée à une ancienne version modifiée par l'ONVA et imprimée lorsque des différences sont constatées au sujet des journées de chômage économique	138	2.067	747	472
Nouvelle version d'une ligne d'occupation, confrontée à une ancienne version modifiée par l'ONVA et imprimée lorsqu'il s'agit de journées non prises en considération pour le calcul, ni du pécule de vacances, ni de la durée des vacances	430	3.516	2.257	1.143
Une même occupation qui apparaît dans deux attestations différentes pour un même trimestre	340	1.215	138	118
Contrôle sur le traitement de lignes d'occupation rectificatives, sans indemnité de rupture, l'ancienne situation contenant déjà une indemnité de rupture transférée à un autre exercice	0	1	0	0
Contrôles sur l'ensemble des données déclarées pour un même NISS dans un seul exercice				
Nombre de journées de vacances déclarées pour tous les employeurs, supérieur à quatre semaines (blocage)	20.089	0	0	0
Salaire fictif journalier maximum dépassé pour une occupation	11.603	9.853	13.506	11.021
Contrôle de l'importance du salaire fictif journalier calculé pour un nouveau trimestre, par rapport au salaire fictif journalier déjà connu pour cette même occupation	4.540	4.888	4.935	5.467
Salaire fictif journalier de l'occupation ne pouvant pas être calculé	37.672	50.650	53.338	44.173



MODES DE PAIEMENT DES PÉCULES DE VACANCES

Rapport Annuel 2010

ÉVOLUTION DU NOMBRE D'ATTESTATIONS ÉLECTRONIQUES REÇUES

	2007-2008	2008-2009	2009-2010
A052 - Attestations maladie	384.995	414.644	425.806
A045 - Attestations maladie profess.	18.972	19.467	18.303
A044 - Attestations accident travail	75.821	72.723	65.500
A037 - Attestations chômage	479.315	530.143	916.553
Total	959.103	1.036.977	1.426.162



ÉVOLUTION EN POURCENTAGE DES MODES DE PAIEMENT À PARTIR DE 2006 (SUR BASE DU NOMBRE DE PAIEMENTS)

	2006	2007	2008 %	2009	2010
Virements	73 %	76 %	79 %	80 %	82 %
Chèques circulaires	28 %	24 %	21 %	20 %	18 %
Total	100 %	100 %	100 %	100 %	100 %

POURCENTAGE DES MODES DE PAIEMENT DÉTERMINÉ SUR BASE DES MONTANTS PAYÉS À PARTIR DE 2006

Année de vacances	Virements	Chèques Circulaires	Total	% sur Virements	% sur Chèques Circulaires
2006	1.393.182.938,00 €	261.086.517,85 €	1.654.271.461,85 €	84 %	16 %
2007	1.474.168.995,66 €	239.282.711,02 €	1.713.453.713,68 €	86 %	14 %
2008	1.573.240.062,19 €	226.394.689,79 €	1.799.634.751,98 €	87 %	13 %
2009	1.683.826.672,81 €	220.015.819,32 €	1.903.842.492,13 €	88 %	12 %
2010	1.703.393.249,59 €	198.640.278,28 €	1.902.033.527,87 €	89 %	11 %



ONVA-RÉGIME : MISSIONS EN TANT QUE GESTIONNAIRE DU RÉSEAU SECONDAIRE

Rapport Annuel 2010

ÉVOLUTION DU NOMBRE D'AFFILIATIONS ENREGISTRÉES PAR CAISSE DE VACANCES

CSV	2008	2009	2010	2008 %	2009 %	2010 %
01 Alimentation	8.669	8.198	8.051	2,86 %	2,77%	3,11 %
02 Bâtiment	33.765	33.430	33.617	11,15 %	11,28 %	12,99 %
03 Bois	966	920	906	0,32 %	0,31 %	0,35 %
05 Congémétal	7.411	7.237	7.246	2,45 %	2,44 %	2,80 %
06 Papier	17	19	95	0,01 %	0,01 %	0,04 %
07 Ports de mer belges	9	9	9	0,00 %	0,00 %	0,00 %
11 Photographie	1	1	1	0,00 %	0,00 %	0,00 %
13 Sidérurgie	26	27	24	0,01 %	0,01 %	0,01 %
15 Vacantex	664	616	584	0,22 %	0,21 %	0,23 %
17 Métaux non ferreux	28	27	27	0,01 %	0,01 %	0,01 %
18 Diamant	734	725	688	0,24 %	0,24 %	0,27 %
20 ONVA-Caisse	250.537	245.192	207.600	82,73 %	82,72 %	80,20 %
Total	302.827	296.401	258.848	100,00 %	100,00 %	100,00 %



EVOLUTION DU NOMBRE D'EMPLOYEURS ACTIFS PAR CAISSE DE VACANCES

CSV	2008	2009	2010	2008 %	2009 %	2010 %
01 Alimentation	6.077	5.913	5.887	3,93 %	3,87 %	3,79 %
02 Bâtiment	27.682	27.698	29.137	17,92 %	18,12 %	18,74 %
03 Bois	747	727	718	0,48 %	0,48 %	0,46 %
05 Congémétal	6.484	6.428	6.374	4,20 %	4,21 %	4,10 %
06 Papier	15	18	94	0,01 %	0,01 %	0,06 %
07 Port d' Anvers	9	9	9	0,01 %	0,01 %	0,01 %
11 Photographie	1	1	1	0,00 %	0,00 %	0,00 %
13 Sidérurgie	19	19	17	0,01 %	0,01 %	0,01 %
15 Vacantex	581	543	492	0,38 %	0,36 %	0,32 %
17 Métaux non ferreux	36	36	24	0,02 %	0,02 %	0,02 %
18 Diamant	208	212	188	0,13 %	0,14 %	0,12 %
20 ONVA-Caisse	112.621	111.241	112.534	72,90 %	72,78 %	72,38 %
Total	154.480	152.845	155.475	100,00 %	100,00 %	100,00 %



ÉVOLUTION DU NOMBRE DE TRAVAILLEURS AYANT DROIT PAR CAISSE DE VACANCES

CSV	2008	2009	2010	2008 %	2009 %	2010 %
01 Alimentation	84.977	82.593	85.731	5,18%	5,18%	5,07%
02 Bâtiment	194.509	189.265	195.361	11,76%	11,87%	11,56%
03 Bois	5.026	4.657	4.811	0,30%	0,29%	0,28%
05 Congémétal	170.597	157.956	152.930	10,32%	9,91%	9,05%
06 Papier	1.263	1.209	3.532	0,08%	0,08%	0,21%
07 Port d' Anvers	14.209	13.084	13.013	0,86%	0,82%	0,77%
11 Photographie	1.562	1.458	1.421	0,09%	0,09%	0,08%
13 Sidérurgie	13.248	12.390	11.133	0,80%	0,78%	0,66%
15 Vacantex	25.293	22.011	20.131	1,53%	1,38%	1,19%
17 Métaux non ferreux	5.694	5.337	4.996	0,34%	0,33%	0,30%
18 Diamant	1.448	1.321	1.193	0,09%	0,08%	0,07%
20 ONVA-Caisse	1.135.689	1.103.407	1.195.241	68,68%	69,19%	70,75%
Total	1.653.515	1.594.688	1.689.493	100,00%	100,00%	100,00%

VENTILATION DES ATTESTATIONS D'ASSIMILATION



Rapport Annuel 2010

NOMBRE D'ATTESTATIONS D'ASSIMILATION PAR CAISSE DE VACANCES POUR L'EXERCICE 2009 - ANNÉE DE VACANCES 2010
(SITUATION 31/12/2010)

CSV	Total - A037, A044, A045, A052	A037 - attestation chômage	A044 - attestation accident travail	A052 - attestation mutuelle	A045 - attestation maladie professionnelle
01 Alimentation	191.971	128.774	13.443	47.411	2.343
02 Bâtiment	1.073.216	903.405	45.077	115.798	8.936
03 Bois	17.292	13.625	1.282	2.194	191
05 Congémétal	891.179	774.356	23.625	88.352	4.846
06 Papier	6.570	5.737	109	689	35
07 Port d' Anvers	34.015	19.102	3.671	10.636	606
11 Photographie	5.897	5.023	167	691	16
13 Sidérurgie	93.045	83.757	1.254	6.878	1.156
15 Vacantex	167.437	150.133	2.224	14.649	431
17 Métaux non ferreux	25.636	21.290	706	3.370	270
18 Diamant	9.452	9.019	15	410	8
20 ONVA-Caisse	2.249.108	1.501.742	133.344	594.871	19.151
Total	4.764.818	3.615.963	224.917	885.949	37.989



ATTESTATION DE VACANCES

Rapport Annuel 2010

NOMBRE D'ATTESTATIONS DE VACANCES A038 RELATIVES À L'ANNÉE DE VACANCES 2010 ENVOYÉES PAR LES CAISSES À L'ONVA-CAISSE - SITUATION AU 31/12/2010

CSV	Nombre d'attestations	Simple pécule	Double pécule	Jours de vacances légales	Pécule CCT	Jours de vacances CCT
01 Alimentation	83.599	156.542.389 €	144.410.355 €	1.317.550	0	0
02 Bâtiment	191.549	308.793.916 €	284.862.387 €	2.990.264	0	0
03 Bois	4.719	7.529.906 €	6.946.338 €	75.244	0	0
05 Congémétal	164.070	356.627.024 €	328.988.429 €	2.809.183	0	0
06 Papier	1.171	2.934.010 €	2.706.624 €	21.292	0	0
07 Port d' Anvers	11.463	30.728.859 €	28.347.369 €	177.725	0	0
11 Photographie	1.458	5.400.631 €	4.982.082 €	26.499	0	0
13 Sidérurgie	14.473	45.464.835 €	41.941.311 €	259.079	0	0
15 Vacantex	21.519	38.565.311 €	35.576.499 €	372.284	7.095.653 €	55.288
17 Métaux non ferreux	5.476	15.741.332 €	14.521.380 €	100.839	0	0
18 Diamant	1.178	1.730.343 €	1.371.367 €	15.873	660 €	8
20 ONVA-Caisse	1.205.917	1.355.334.128 €	1.250.295.728 €	12.645.291	0	0
Total	1.706.592	2.325.392.684 €	2.144.949.869 €	20.811.123	7.096.313 €	55.296

DÉCOMPTES

ANNÉE DE VACANCES 2008
- SITUATION AU 31/12/2010



Rapport Annuel 2010

	Salaires fond cotisation	Assimilation fonds cotisation	Assimilation fonds solidarité	Frais d'émission	Total
Prestations sociales					
Recettes					
ONSS et ONSSAPL	3.793.098.365,00	207.418.909,64			4.000.517.274,64
ONEM		20.905.478,73			20.905.478,73
CSV 1			2.807.445,04		2.807.445,04
CSV 2	309.511.440,08	29.299.798,38	5.660.123,33		344.471.361,79
CSV 3			142.977,52		142.977,52
CSV 5			7.346.580,39		7.346.580,39
CSV 6			59.611,61		59.611,61
CSV 7			705.650,64		705.650,64
CSV 11			112.897,83		112.897,83
CSV 13			779.505,48		779.505,48
CSV 15			859.992,40		859.992,40
CSV 17			297.094,30		297.094,30
CSV 18	2.700.670,59	152.374,96	34.673,70		2.887.719,25
ONVA			24.919.151,18		24.919.151,18
Total recettes	4.105.310.475,67	257.776.561,71	43.725.703,42	0,00	4.406.812.740,80
Dépenses					
CSV 1	265.187.946,42	15.543.191,48	13.355,03	48.008,50	280.792.501,43
CSV 2	512.843.516,92	53.283.344,89	1.761,50	82.326,22	566.210.949,53
CSV 3	13.416.847,83	880.840,29	0,00	2.725,50	14.300.413,62
CSV 5	698.948.410,55	34.632.750,01	1.076.888,13	21.878,03	734.679.926,72
CSV 6	5.535.194,96	416.137,67	9.811,04	87,72	5.961.231,39
CSV 7	66.440.538,98	4.123.029,76	1.329,91	431,66	70.565.330,31
CSV 11	10.829.378,02	460.362,90	51,64	0,00	11.289.792,56
CSV 13	74.159.404,07	3.728.294,97	62.809,72	4.684,57	77.955.193,33
CSV 15	76.431.415,86	9.558.091,62	9.742,62	221,55	85.999.471,65
CSV 17	28.545.519,04	1.162.038,07	1.888,10	30,01	29.709.475,22
CSV 18	2.633.301,03	834.058,30	0,00	88,06	3.467.447,39
Total CSV	1.754.971.473,68	124.622.139,96	1.177.637,69	160.481,82	1.880.931.733,15
ONVA	2.358.360.993,67	133.068.302,09	486.331,81	359.134,41	2.492.274.761,98
Total dépenses	4.113.332.467,35	257.690.442,05	1.663.969,50	519.616,23	4.373.206.495,13
Résultat prestat. sociales	-8.021.991,68	86.119,66	42.061.733,92	-519.616,23	33.606.245,67
Assainissement Régime					
Recettes					
CSV	-2.115.939,56				-2.115.939,56
ONVA	22.406.177,41				22.406.177,41
Résultat assainissement	20.290.237,85				20.290.237,85
Total général	12.268.246,17	86.119,66	42.061.733,92	-519.616,23	53.896.483,52



	Salaires fond cotisation	Assimilation fonds cotisation	Assimilation fonds solidarité	Frais d'émission	Total
Prestations sociales					
Recettes					
ONSS et ONSSAPL	3.889.991.749,71	211.790.550,76			4.101.782.300,47
ONEM		23.830.664,08			23.830.664,08
CSV 1			6.378,90		6.378,90
CSV 2	326.695.581,68	30.997.768,40	8.862.426,14		366.555.776,22
CSV 3			148.629,68		148.629,68
CSV 5			7.109.777,21		7.109.777,21
CSV 6			59.052,85		59.052,85
CSV 7			757.248,92		757.248,92
CSV 11			108.278,69		108.278,69
CSV 13			812.870,65		812.870,65
CSV 15			840.818,89		840.818,89
CSV 17			305.099,19		305.099,19
CSV 18	2.642.779,06	152.930,34	34.254,72		2.829.964,12
ONVA			26.302.878,68		26.302.878,68
Total recettes	4.219.330.110,45	266.771.913,58	45.347.714,52	0,00	4.531.449.738,55
Dépenses					
CSV 1	378.390,00	258.999,91	486,90	48.006,50	685.883,31
CSV 2	811.992.551,40	74.179.202,49	283.678,62	64.270,98	886.519.703,49
CSV 3	13.867.532,18	995.253,60	188,96	2.659,00	14.865.633,74
CSV 5	663.961.816,01	46.180.538,74	835.205,76	16.324,60	710.993.885,11
CSV 6	5.381.940,75	523.246,52	101,57	118,88	5.905.407,72
CSV 7	71.178.930,23	4.532.669,29	13.232,98	272,00	75.725.104,50
CSV 11	10.394.795,31	409.909,40	23.195,88	0,00	10.827.900,59
CSV 13	75.876.536,77	5.274.133,68	136.359,04	39,33	81.287.068,82
CSV 15	70.793.122,84	13.261.242,30	27.488,82	133,40	84.081.987,36
CSV 17	28.911.716,96	1.582.583,11	15.616,76	10,50	30.509.927,33
CSV 18	2.640.515,70	784.128,43	827,38	62,90	3.425.534,41
Total CSV	1.755.377.848,15	147.981.907,47	1.336.382,67	131.898,09	1.904.828.036,38
ONVA	2.479.387.217,95	149.729.601,72	1.171.351,78	288.095,16	2.630.576.266,61
Total dépenses	4.234.765.066,10	297.711.509,19	2.507.734,45	419.993,25	4.535.404.302,99
Resultaat Sociale prestaties	-15.434.955,65	-30.939.595,61	42.839.980,07	-419.993,25	-3.954.564,44
Assainissement Régime					
Recettes					
CSV	8.151.600,52				8.151.600,52
ONVA	23.502.313,40				23.502.313,40
Résultat assainissement	31.653.913,92				31.653.913,92
Total général	16.218.958,27	-30.939.595,61	42.839.980,07	-419.993,25	27.699.349,48



ANNÉE DE VACANCES 2010
- SITUATION AU 31/12/2010

	Salaires fond cotisation	Assimilation fonds cotisation	Assimilation fonds solidarité	Frais d'émission	Total
Prestations sociales					
Recettes					
ONSS et ONSSAPL	3.654.408.578,49	199.899.214,76			3.854.307.793,25
ONEM		60.267.937,65			60.267.937,65
CSV 1			2.998.928,10		2.998.928,10
CSV 2	315.768.586,73	29.960.985,31	5.835.251,27		351.564.823,31
CSV 3			144.048,90		144.048,90
CSV 5			6.568.559,43		6.568.559,43
CSV 6			56.410,44		56.410,44
CSV 7			631.906,78		631.906,78
CSV 11			103.901,10		103.901,10
CSV 13			709.093,50		709.093,50
CSV 15			744.034,80		744.034,80
CSV 17			282.598,53		282.598,53
CSV 18	2.205.233,85	127.610,83	30.990,29		2.363.834,97
ONVA			26.145.700,51		26.145.700,51
Total recettes	3.972.382.399,07	290.255.748,55	44.251.423,65	0,00	4.306.889.571,27
Dépenses					
CSV 1	281.189.939,84	18.645.380,14	57.461,62	45.000,00	299.937.781,60
CSV 2	520.896.400,88	62.326.766,18	325.548,34	42.413,54	583.591.128,94
CSV 3	13.064.835,73	1.340.059,46		12.000,00	14.416.895,19
CSV 5	560.603.170,34	95.415.898,59	837.067,68	6.647,78	656.862.784,39
CSV 6	5.005.193,26	628.667,04	7.173,44		5.641.033,74
CSV 7	57.499.521,84	5.687.479,72	3.696,72	322,41	63.191.020,69
CSV 11	9.543.909,30	834.455,70	11.745,74		10.390.110,74
CSV 13	56.623.355,31	14.115.003,26	171.028,71	12,10	70.909.399,38
CSV 15	59.548.574,53	14.849.485,31	5.442,90	120,82	74.403.623,56
CSV 17	24.778.850,60	3.475.394,75	5.608,08	4,50	28.259.857,93
CSV 18	2.220.113,96	878.273,54	631,38	20,72	3.099.039,60
Total dépenses	1.590.973.865,59	218.196.863,69	1.425.404,61	106.541,87	1.810.702.675,76
ONVA	2.427.383.899,08	186.488.695,12	697.449,28	279.125,91	2.614.849.169,39
Total dépenses	4.018.357.764,67	404.685.558,81	2.122.853,89	385.667,78	4.425.551.845,15
Résultat prestat. sociales	-45.975.365,60	-114.429.810,26	42.128.569,76	-385.667,78	-118.662.273,88

Assainissement Régime

Recettes					
CSV	18.583.193,47				18.583.193,47
ONVA					0,00
Résultat assainissement	18.583.193,47				18.583.193,47
Total général	-27.392.172,13	-114.429.810,26	42.128.569,76	-385.667,78	-100.079.080,41



	Salaires fond cotisation	Assimilation fonds cotisation	Assimilation fonds solidarité	Frais d'émission	Total
Prestations sociales					
Recettes					
ONSS et ONSSAPL	1.216.829.968,98				1.216.829.968,98
ONEM					0,00
CSV 1					0,00
CSV 2					0,00
CSV 3					0,00
CSV 5					0,00
CSV 6					0,00
CSV 7					0,00
CSV 11					0,00
CSV 13					0,00
CSV 15					0,00
CSV 17					0,00
CSV 18	1.824.670,22	105.588,68			1.930.258,90
ONVA					0,00
Total recettes	1.218.654.639,20	105.588,68	0,00	0,00	1.218.760.227,88
Dépenses					
CSV 1					0,00
CSV 2					0,00
CSV 3					0,00
CSV 5					0,00
CSV 6					0,00
CSV 7					0,00
CSV 11					0,00
CSV 13					0,00
CSV 15					0,00
CSV 17					0,00
CSV 18					0,00
Total CSV	0,00	0,00	0,00	0,00	0,00
ONVA					0,00
Total dépenses	0,00	0,00	0,00	0,00	0,00
Résultat prestat. sociales	1.218.654.639,20	105.588,68	0,00	0,00	1.218.760.227,88
Assainissement Régime					
Recettes					
CSV					0,00
ONVA					0,00
Résultat assainissement	0,00				0,00
Total général	1.218.654.639,20	105.588,68	0,00	0,00	1.218.760.227,88



ANNÉE DE VACANCES 2008 - EXERCICE COMPTABLE 2010

Caisse	Prestations réelles	Assimilations F18	Assimilations F19	Total brut	Retenue ONSS	Retenue solidarité	Imposable	Précompte professionnel	Total net
1	111.605,57	13.968,42	1,91	125.575,90	7.256,70	1.255,35	117.063,22	27.591,78	89.472,07
2	570.785,34	246.247,25	0	817.032,59	47.523,59	8.223,84	766.648,58	173.065,10	588.220,06
3	4.226,31	14.869,03	0	19.095,34	1.103,53	191,03	17.800,80	4.270,21	13.530,57
5	277.413,46	115.670,32	-1.020,19	392.063,59	17.170,46	3.920,60	370.972,58	63.378,78	307.593,75
6	133,99	213,64	-2,88	344,75	19,92	3,45	321,39	74,09	247,29
7	10.017,09	3.993,17	0	14.010,26	809,67	140,14	13.060,45	3.017,61	10.042,84
11	1.984,77	2.361,29	0	4.346,06	251,13	43,46	4.051,47	898,31	3.153,16
13	16.581,64	3.312,62	0	19.894,26	1.149,68	198,68	18.545,99	4.308,32	14.237,58
15	160.127,98	39.538,05	0	199.666,03	11.538,46	1.996,74	186.130,71	36.953,61	149.177,22
17	749,72	12.301,85	0	13.051,57	754,2	130,47	12.166,90	2.838,41	9.328,49
18	2.940,45	-61,57	0	2.878,88	10,63	28,8	2.839,45	59,65	2.779,80
Total CSV	1.156.566,32	452.414,07	-1.021,16	1.607.959,23	87.587,97	16.132,56	1.509.601,54	316.455,87	1.187.782,83
20	2.177.360,97	127.971,76	36,14	2.305.368,87	133.219,57	23.053,15	2.149.096,15	458.158,25	1.690.937,90
Total ONVA	2.177.360,97	127.971,76	36,14	2.305.368,87	133.219,57	23.053,15	2.149.096,15	458.158,25	1.690.937,90
TOTAL	3.333.927,29	580.385,83	-985,02	3.913.328,10	220.807,54	39.185,71	3.658.697,69	774.614,12	2.878.720,73



ANNÉE DE VACANCES 2009 - EXERCICE COMPTABLE 2010

Caisse	Prestations réelles	Assimilations F18	Assimilations F19	Total brut	Retenue ONSS	Retenue solidarité	Imposable	Précompte professionnel	Total net
1	156.920,71	148.944,98	367,52	306.233,21	17.695,98	3.062,51	285.474,72	64.250,06	221.224,66
2	1.225.822,44	813.293,97	109,65	2.039.226,06	116.111,00	20.092,91	1.873.094,44	421.340,88	1.481.681,27
3	693.327,69	15.989,19	0	709.316,88	40.989,31	7.093,33	661.234,24	147.990,09	513.244,15
5	282.731,40	213.972,88	2.478,53	499.182,81	28.846,29	4.992,19	465.344,26	102.523,63	362.820,70
6	0	84,64	0	84,64	4,89	0,84	78,91	18,32	60,59
7	10.260,43	1.776,22	0	12.036,65	695,61	120,35	11.220,69	2.604,93	8.615,76
11	0	5.129,18	0	5.129,18	296,4	51,28	4.781,50	1.110,25	3.671,25
13	7.081,13	23.781,90	921,74	31.784,77	1.836,83	317,95	29.629,99	6.377,33	23.252,66
15	235.448,94	24.782,04	0,29	260.231,27	15.037,97	2.602,52	242.590,73	54.727,07	187.863,71
17	730,45	11.582,33	0	12.312,78	711,52	123,11	11.478,15	2.812,45	8.665,70
18	860,2	0,81	0	861,01	49,75	8,57	802,69	162,17	640,52
Total CSV	2.613.183,39	1.259.338,14	3.877,73	3.876.399,26	222.275,55	38.465,56	3.585.730,32	803.917,18	2.811.740,97
20	3.818.748,01	530.416,93	4.094,93	4.353.259,87	251.560,90	43.532,88	4.058.166,09	868.707,01	3.189.459,08
Total ONVA	3.818.748,01	530.416,93	4.094,93	4.353.259,87	251.560,90	43.532,88	4.058.166,09	868.707,01	3.189.459,08
TOTAL	6.431.931,40	1.789.755,07	7.972,66	8.229.659,13	473.836,45	81.998,44	7.643.896,41	1.672.624,19	6.001.200,05



ANNÉE DE VACANCES 2010 - EXERCICE COMPTABLE 2010

Caisse	Prestations réelles	Assimilations F18	Assimilations F19	Total brut	Retenue ONSS	Retenue solidarité	Imposable	Précompte professionnel	Total net
1	281.189.939,84	18.645.380,14	57.461,62	299.892.781,60	17.329.822,89	2.998.928,10	279.564.030,61	60.908.088,22	218.655.942,39
2	520.896.400,88	62.326.766,18	325.548,34	583.548.715,40	33.720.044,26	5.835.251,27	543.970.347,66	123.987.126,16	420.006.293,71
3	13.064.835,73	1.340.059,46	0	14.404.895,19	832.411,72	144.048,90	13.428.434,57	2.995.451,09	10.432.983,48
5	560.603.170,34	95.415.898,59	837.067,68	656.856.136,61	37.957.572,39	6.568.559,43	612.330.005,47	138.892.733,16	473.437.271,63
6	5.005.193,26	628.667,04	7.173,44	5.641.033,74	325.953,81	56.410,44	5.258.669,49	1.219.612,32	4.039.057,17
7	57.499.521,84	5.687.479,72	3.696,72	63.190.698,28	3.651.600,62	631.906,78	58.907.190,88	13.647.758,15	45.259.432,73
11	9.543.909,30	834.455,70	11.745,74	10.390.110,74	600.410,56	103.901,10	9.685.799,05	2.247.682,20	7.438.116,88
13	56.623.355,31	14.115.003,26	171.028,71	70.909.387,28	4.097.620,98	709.093,50	66.102.672,80	14.813.519,71	51.289.153,09
15	59.548.574,53	14.849.485,31	5.442,90	74.403.502,74	4.299.535,89	744.034,80	69.359.932,69	13.992.541,52	55.367.390,53
17	24.778.850,60	3.475.394,75	5.608,08	28.259.853,43	1.633.044,97	282.598,53	26.344.209,93	6.075.338,92	20.268.871,01
18	2.220.113,96	878.273,54	631,38	3.099.018,88	179.101,05	30.990,29	2.888.927,54	628.079,95	2.260.847,59
Total CSV	1.590.973.865,59	218.196.863,69	1.425.404,61	1.810.596.133,89	104.627.119,14	18.105.723,14	1.687.840.220,69	379.407.931,40	1.308.455.360,21
20	2.427.383.899,00	186.488.695,12	697.449,28	2.614.570.043,40	151.087.469,99	26.145.700,51	2.437.336.872,90	546.806.436,89	1.890.530.436,00
Total ONVA	2.427.383.899,00	186.488.695,12	697.449,28	2.614.570.043,40	151.087.469,99	26.145.700,51	2.437.336.872,90	546.806.436,89	1.890.530.436,00
TOTAL	4.018.357.764,59	404.685.558,81	2.122.853,89	4.425.166.177,29	255.714.589,13	44.251.423,65	4.125.177.093,59	926.214.368,29	3.198.985.796,21



ASSIMILATIONS

Rapport Annuel 2010

LES JOURS D'INACTIVITÉ ASSIMILÉS - ANNÉE DE VACANCES 2010 - EXERCICE COMPTABLE 2010 POUR LE RÉGIME DES VACANCES ANNUELLES

Code d'assimilation	Cause	Nombre de jours	Salaire fictif	Répartition du total des jours assimilés
CP 10	2e semaine maladie	1.383.635,72	127.421.305,84 €	4,999%
CP 11	3e et 4e semaines maladie	2.005.443,25	183.674.690,34 €	7,246%
CP 13	Promotion sociale	1.310,87	157.657,46 €	0,005%
CP 21	Grève/Lock-out	99.042,76	11.724.360,86 €	0,358%
CP 22	Mission syndicale	5.515,98	648.694,44 €	0,020%
CP 23	Jour de carence	470.670,70	38.692.548,27 €	1,701%
CP 25	Oblig. civique/mandat public	198,00	29.035,69 €	0,001%
CP 26	Service militaire	38,00	4.796,97 €	0,000%
CP 30	Autres jours	792,50	83.210,29 €	0,003%
CP 50	Maladie	9.054.601,71	796.177.557,42 €	32,715%
CP 51	Repos d'accouchement	1.000.799,82	69.401.305,93 €	3,616%
CP 52	Congé paternité/adoption	211.783,57	22.169.325,54 €	0,765%
CP 60	Accident travail	1.309.028,53	126.759.751,99 €	4,730%
CP 61	Maladie professionnelle	3.184,75	281.670,38 €	0,012%
CP 70	Chômage temporaire	12.598,25	1.684.208,90 €	0,046%
CP 71	Chômage économique	12.114.844,10	1.259.030.643,10 €	43,771%
CP 72	Chômage intempéries	42,00	5.425,98 €	0,000%
CP 75	Soins d'accueil	46,08	4.851,69 €	0,000%
CP 79	Chômage suite à grève	3.465,00	364.758,94 €	0,013%
CP 88 & 89	Mesure anti-crise collec.	525,25	47.832,49 €	0,002%
	TOTAL	27.677.566,84	2.638.363.632,52 €	100,000%



POUR LA CAISSE 1 - CAISSE DES CONGÉS PAYÉS DE L'ALIMENTATION BELGE

Code d'assimilation	Cause	Nombre de jours	Salaire fictif	Répartition du total des jours assimilés
CP 10	2e semaine maladie	95.788,10	9.654.131,44 €	7,607%
CP 11	3e et 4e semaines maladie	149.763,20	15.033.555,89 €	11,894%
CP 13	Promotion sociale	332,58	42.262,80 €	0,026%
CP 21	Grève/Lock-out	3.406,54	373.612,63 €	0,271%
CP 22	Mission syndicale	135,78	16.447,29 €	0,011%
CP 23	Jour de carence	13.011,03	1.145.416,73 €	1,033%
CP 25	Oblig. civique/mandat public	2,00	221,48 €	0,000%
CP 50	Maladie	485.165,67	46.517.227,98 €	38,530%
CP 51	Repos d'accouchement	50.057,98	4.441.128,69 €	3,975%
CP 52	Congé paternité/adoption	15.832,78	1.645.509,02 €	1,257%
CP 60	Accident travail	67.040,93	6.600.007,07 €	5,324%
CP 61	Maladie professionnelle	15,00	1.372,42 €	0,001%
CP 71	Chômage économique	378.626,11	36.132.510,01 €	30,069%
CP 75	Soins d'accueil	19,25	1.549,53 €	0,002%
	TOTAL	1.259.196,95	121.604.952,98 €	100,000%



POUR LA CAISSE 2 - CAISSE NATIONALE PATRONALE POUR LES CONGÉS PAYÉS DANS L'INDUSTRIE DU BATÎMENT ET DES TRAVAUX PUBLICS

Code d'assimilation	Cause	Nombre de jours	Salaire fictif	Répartition du total des jours assimilés
CP 10	2e semaine maladie	150.534,31	16.562.038,12 €	4,017%
CP 11	3e et 4e semaines maladie	276.682,23	30.389.810,29 €	7,383%
CP 13	Promotion sociale	457,29	53.572,33 €	0,012%
CP 21	Grève/Lock-out	18.769,07	2.116.699,27 €	0,501%
CP 22	Mission syndicale	1.323,94	152.313,92 €	0,035%
CP 23	Jour de carence	75.169,22	7.929.522,42 €	2,006%
CP 25	Oblig. civique/mandat public	47,00	5.115,67 €	0,001%
CP 30	Autres jours	33,00	3.761,10 €	0,001%
CP 50	Maladie	1.226.656,58	132.920.737,36 €	32,730%
CP 51	Repos d'accouchement	2.877,50	270.909,86 €	0,077%
CP 52	Congé paternité/adoption	40.156,14	4.419.922,65 €	1,071%
CP 60	Accident travail	280.443,73	30.468.621,34 €	7,483%
CP 61	Maladie professionnelle	1.044,75	110.002,36 €	0,028%
CP 71	Chômage économique	1.673.541,76	181.938.962,77 €	44,654%
CP 72	Chômage intempéries	42,00	5.425,98 €	0,001%
CP 75	Mesure anti-crise collec.	16,00	1.837,48 €	0,000%
	TOTAL	3.747.794,52	407.349.252,92 €	100,000%



POUR LA CAISSE 3 - CAISSE DES CONGÉS PAYÉS DE L'INDUSTRIE DU BOIS EN BELGIQUE

Code d'assimilation	Cause	Nombre de jours	Salaire fictif	Répartition du total des jours assimilés
CP 10	2e semaine maladie	3.506,84	317.402,92 €	3,580%
CP 11	3e et 4e semaines maladie	7.064,72	643.028,19 €	7,212%
CP 13	Promotion sociale	2,00	185,91 €	0,002%
CP 22	Mission syndicale	20,63	2.005,86 €	0,021%
CP 23	Jour de carence	3.323,63	295.231,53 €	3,393%
CP 50	Maladie	21.823,16	1.916.949,33 €	22,279%
CP 51	Repos d'accouchement	197,00	12.861,76 €	0,201%
CP 52	Congé paternité/adoption	770,06	69.035,92 €	0,786%
CP 60	Maladie professionnelle	7.873,44	708.697,67 €	8,038%
CP 71	Chômage économique	53.373,69	4.747.601,35 €	54,488%
	TOTAL	97.955,17	8.713.000,44 €	100,000%



POUR LA CAISSE 5 - CAISSE POUR LES VACANCES ANNUELLES DES CONSTRUCTIONS MÉTALLIQUE, MÉCANIQUE ET ÉLECTRIQUE «CONGEMETAL»

Code d'assimilation	Cause	Nombre de jours	Salaire fictif	Répartition du total des jours assimilés
CP 10	2e semaine maladie	188.868,22	21.039.630,44 €	3,339%
CP 11	3e et 4e semaines maladie	238.007,11	26.016.733,92 €	4,208%
CP 13	Promotion sociale	72,50	8.454,98 €	0,001%
CP 21	Grève/Lock-out	31.638,10	3.758.363,80 €	0,559%
CP 22	Mission syndicale	233,38	28.906,12 €	0,004%
CP 23	Jour de carence	2.882,66	273.428,40 €	0,051%
CP 25	Oblig. civique/mandat public	25,00	3.000,20 €	0,000%
CP 30	Autres jours	759,50	79.499,19 €	0,013%
CP 50	Maladie	930.098,64	101.322.108,38 €	16,444%
CP 51	Repos d'accouchement	42.238,39	4.113.148,35 €	0,747%
CP 52	Congé paternité/adoption	31.073,06	3.459.083,78 €	0,549%
CP 60	Accident travail	134.777,70	14.373.881,86 €	2,383%
CP 61	Maladie professionnelle	204,75	16.593,06 €	0,004%
CP 70	Chômage temporaire	12.598,25	1.684.208,90 €	0,223%
CP 71	Chômage économique	4.042.301,71	449.606.384,13 €	71,465%
CP 75	Soins d'accueil	7,00	822,42 €	0,000%
CP 88 & 89	Mesure anti-crise collec.	525,25	47.832,49 €	0,009%
	TOTAAL	5.656.311,22	625.832.080,42 €	100,000%



POUR LA CAISSE 6 - CAISSE DE VACANCES DES INDUSTRIES TRANSFORMATRICES ET PRODUCTRICES DE PAPIER ET DE L'INDUSTRIE GRAPHIQUE «VPN»

Code d'assimilation	Cause	Nombre de jours	Salaire fictif	Répartition du total des jours assimilés
CP 10	2e semaine maladie	1.561,35	182.100,02 €	4,379%
CP 11	3e et 4e semaines maladie	2.154,12	254.352,01 €	6,042%
CP 21	Grève/Lock-out	375,55	46.641,36 €	1,053%
CP 22	Mission syndicale	2,50	301,40 €	0,007%
CP 23	Jour de carence	27,75	3.097,00 €	0,078%
CP 50	Maladie	7.377,63	850.549,00 €	20,693%
CP 51	Repos d'accouchement	292,00	28.493,54 €	0,819%
CP 52	Congé paternité/adoption	135,63	16.838,95 €	0,380%
CP 60	Accident travail	504,53	56.190,32 €	1,415%
CP 71	Chômage économique	23.222,44	2.695.639,82 €	65,134%
	TOTAL	35.653,50	4.134.203,42 €	100,000%



POUR LA CAISSE 7 - CAISSE DE COMPENSATION DES CONGÉS PAYÉS DE LA CENTRALE DES EMPLOYEURS DES PORTS D'ANVERS ET DU GAND

Code d'assimilation	Cause	Nombre de jours	Salaire fictif	Répartition du total des jours assimilés
CP 10	2e semaine maladie	8.330,00	1.085.049,51 €	2,963%
CP 11	3e et 4e semaines maladie	46,00	4.534,67 €	0,016%
CP 21	Grève/Lock-out	155,00	24.035,34 €	0,055%
CP 23	Jour de carence	3.083,00	417.601,11 €	1,097%
CP 50	Maladie	145.556,00	19.246.182,94 €	51,779%
CP 51	Repos d'accouchement	2.606,00	338.566,39 €	0,927%
CP 52	Congé paternité/adoption	2.774,00	365.765,11 €	0,987%
CP 60	Accident travail	41.852,00	5.518.607,76 €	14,888%
CP 71	Chômage économique	76.707,00	10.003.405,12 €	27,287%
	TOTAL	281.109,00	37.003.747,95 €	100,000%



POUR LA CAISSE 11 - CAISSE DES CONGÉS PAYÉS DE L'INDUSTRIE PHOTOGRAPHIQUE

Code d'assimilation	Cause	Nombre de jours	Salaire fictif	Répartition du total des jours assimilés
CP 10	2e semaine maladie	1.853,00	315.796,84 €	5,821%
CP 11	3e et 4e semaines maladie	2.800,25	475.373,15 €	8,796%
CP 20	Repos compensoire	436,82	76.370,25 €	1,372%
CP 22	Mission syndicale	25,00	4.204,21 €	0,079%
CP 50	Maladie	8.053,97	1.319.337,81 €	25,300%
CP 52	Congé paternité/adoption	255,00	46.260,86 €	0,801%
CP 60	Accident travail	1.182,00	208.682,58 €	3,713%
CP 71	Chômage économique	17.227,96	3.055.934,27 €	54,118%
	TOTAL	31.834,00	5.501.959,97 €	100,000%



POUR LA CAISSE 13 - CAISSE DES VACANCES ANNUELLES DE LA SIDÉRURGIE

Code d'assimilation	Cause	Nombre de jours	Salaire fictif	Répartition du total des jours assimilés
CP 10	2e semaine maladie	10.904,98	1.610.969,11 €	1,752%
CP 11	3e et 4e semaines maladie	9.464,27	1.468.124,10 €	1,521%
CP 21	Grève/Lock-out	7.287,12	1.112.020,18 €	1,171%
CP 22	Mission syndicale	0,83	119,89 €	0,000%
CP 50	Maladie	65.238,66	9.670.396,42 €	10,484%
CP 52	Congé paternité/adoption	2.226,44	346.707,41 €	0,358%
CP 60	Accident travail	12.054,07	1.816.228,67 €	1,937%
CP 71	Chômage économique	515.092,17	76.862.216,65 €	82,776%
CP 75	Soins d'accueil	1,83	291,36 €	0,000%
	Total	622.270,37	92.887.073,79 €	100,000%



POUR LA CAISSE 15 - CAISSE DES VACANCES ANNUELLES DU TEXTILE «VACANTEX»

Code d'assimilation	Cause	Nombre de jours	Salaire fictif	Répartition du total des jours assimilés
CP 10	2e semaine maladie	26.423,49	2.618.767,59 €	2,666%
CP 11	3e et 4e semaines maladie	28.592,59	2.877.132,76 €	2,884%
CP 21	Grève/Lock-out	351,96	35.389,45 €	0,036%
CP 22	Mission syndicale	148,38	15.130,82 €	0,015%
CP 23	Jour de carence	8.022,41	797.836,95 €	0,809%
CP 50	Maladie	125.694,50	12.001.872,44 €	12,680%
CP 51	Repos d'accouchement	14.112,95	1.279.664,66 €	1,424%
CP 52	Congé paternité/adoption	2.683,89	290.754,15 €	0,271%
CP 60	Accident travail	11.772,98	1.193.432,38 €	1,188%
CP 61	Maladie professionnelle	66,00	6.385,18 €	0,007%
CP 71	Chômage économique	773.416,37	75.469.642,80 €	78,022%
	Total	991.285,52	96.586.009,18 €	100,000%



POUR LA CAISSE 17 - CAISSE DES CONGÉS PAYÉS DE L'INDUSTRIE DES MÉTAUX NON-FERREUX

Code d'assimilation	Cause	Nombre de jours	Salaire fictif	Répartition du total des jours assimilés
CP 10	2e semaine maladie	9.226,43	1.243.241,22 €	5,439%
CP 11	3e et 4e semaines maladie	9.631,76	1.298.909,80 €	5,678%
CP 13	Promotion sociale	0,50	60,01 €	0,000%
CP 21	Grève/Lock-out	292,60	36.463,47 €	0,172%
CP 22	Mission syndicale	15,54	2.026,11 €	0,009%
CP 23	Jour de carence	6,00	684,57 €	0,004%
CP 50	Maladie	28.589,90	3.712.826,98 €	16,853%
CP 51	Repos d'accouchement	73,00	7.913,30 €	0,043%
CP 52	Congé paternité/adoption	1.000,57	136.352,96 €	0,590%
CP 60	Accident travail	4.159,15	576.706,42 €	2,452%
CP 61	Maladie professionnelle	2,25	244,91 €	0,001%
CP 71	Chômage économique	116.640,89	15.617.527,83 €	68,758%
CP 75	Soins d'accueil	2,00	350,90 €	0,001%
	Total	169.640,59	22.633.308,48 €	100,000%



POUR LA CAISSE 18 - CAISSE NATIONALE DES VACANCES ANNUELLES POUR L'INDUSTRIE DIAMANTAIRE

Code d'assimilation	Cause	Nombre de jours	Salaire fictif	Répartition du total des jours assimilés
CP 21	Grève/Lock-out	36,00	4.105,26 €	0,059%
CP 50	Maladie	3.282,00	322.366,26 €	5,416%
CP 51	Repos d'accouchement	1.110,00	96.564,30 €	1,832%
CP 52	Congé paternité/adoption	35,00	4.343,40 €	0,058%
CP 60	Accident travail	276,00	23.094,61 €	0,455%
CP 71	Chômage économique	55.861,00	5.265.825,29 €	92,180%
	Total	60.600,00	5.716.299,12 €	100,000%



POUR LA CAISSE 20 - OFFICE NATIONAL DES VACANCES ANNUELLES

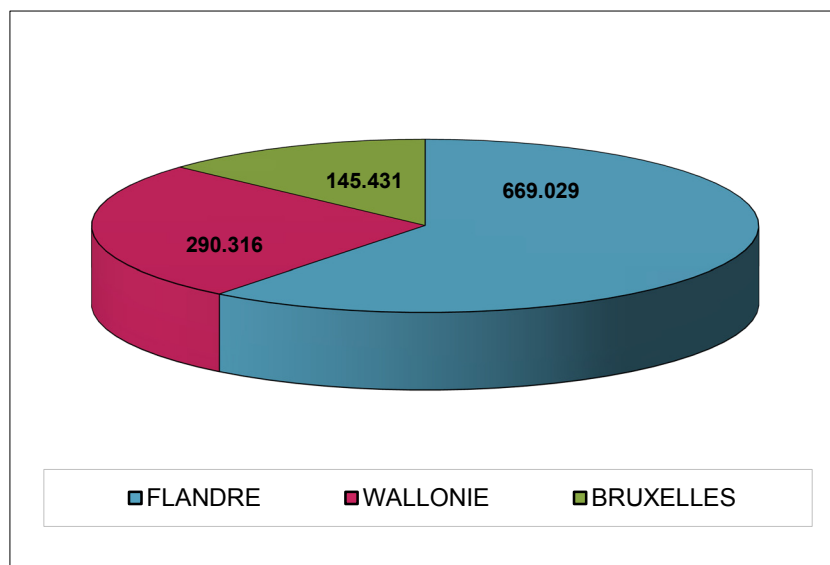
Code d'assimilation	Cause	Nombre de jours	Salaire fictif	Répartition du total des jours assimilés
CP 10	2e semaine maladie	886.639,00	72.792.178,63 €	6,022%
CP 11	3e et 4e semaines maladie	1.281.237,00	105.213.135,56 €	8,702%
CP 13	Promotion sociale	446,00	53.121,43 €	0,003%
CP 21	Grève/Lock-out	36.294,00	4.140.659,85 €	0,246%
CP 22	Syndicale opdracht	3.610,00	427.238,82 €	0,025%
CP 23	Jour de carence	365.145,00	27.829.729,56 €	2,480%
CP 25	Oblig. civique/mandat public	124,00	20.698,34 €	0,001%
CP 26	Service militaire	38,00	4.796,97 €	0,000%
CP 50	Maladie	6.007.065,00	466.377.002,52 €	40,798%
CP 51	Repos d'accouchement	887.235,00	58.812.055,08 €	6,026%
CP 52	Congé paternité/adoption	114.841,00	11.368.751,33 €	0,780%
CP 60	Accident travail	747.092,00	65.215.601,31 €	5,074%
CP 61	Maladie professionnelle	1.852,00	147.072,45 €	0,013%
CP 71	Chômage économique	4.388.833,00	397.634.993,06 €	29,808%
CP 79	Chômage suite à la grève	3.465,00	364.758,94 €	0,024%
	Total	14.723.916,00	1.210.401.793,85 €	100,000%



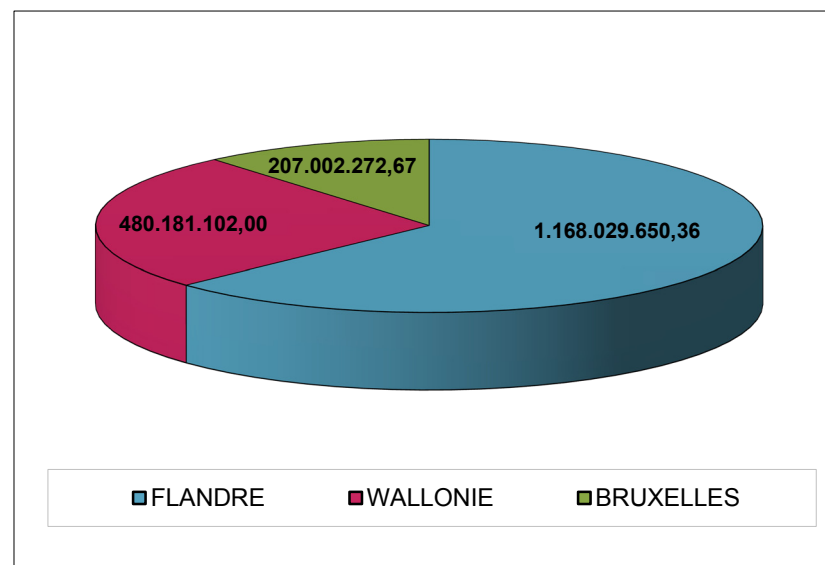
RÉPARTITION RÉGIONALE DU NOMBRE ET DU MONTANT DES PÉCULES OCTROYÉS EN 2010

Région	Nombre	Montant	Pécule moyen
FLANDRE	669.029	1.168.029.650,36	1.745,86
WALLONIE	290.316	480.181.102,00	1.653,99
BRUXELLES	145.431	207.002.272,67	1.423,37
TOTAL	1.104.776	1.855.213.025,03	1.679,27

NOMBRE



MONTANT





RÉPARTITION DU NOMBRE ET DU MONTANT DES PÉCULES OCTROYÉS PAR ARRONDISSEMENT

Rapport Annuel 2010

Arrondissement	Nombre	Montant	Pécule moyen
Anvers	107.077	180.535.480,07 €	1.686,03 €
Malines	35.854	67.325.169,92 €	1.877,76 €
Turnhout	52.556	97.590.148,47 €	1.856,88 €
ANVERS	195.487	345.450.798,46 €	1.767,13 €
Bruxelles	145.431	207.002.272,67 €	1.423,37 €
BRUXELLES	145.431	207.002.272,67 €	1.423,37 €
Communes à facilités	3.463	5.612.024,84 €	1.620,57 €
Halle-Vilvoorde	43.078	81.555.451,23 €	1.893,20 €
Louvain	38.407	64.693.023,40 €	1.684,41 €
BRABANT FLAMAND	84.948	151.860.499,47 €	1.787,69 €
Wavre-Nivelles	24.659	42.117.265,51 €	1.707,99 €
BRABANT WALLON	24.659	42.117.265,51 €	1.707,99 €
Bruges	29.807	49.556.474,08 €	1.662,58 €
Dixmude	6.202	10.779.429,93 €	1.738,06 €
Ypres	14.239	24.487.203,92 €	1.719,73 €
Courtrai	34.420	60.975.262,73 €	1.771,51 €
Ostende	17.785	29.188.285,73 €	1.641,17 €
Roulers	19.629	36.252.985,41 €	1.846,91 €
Tielt	10.620	20.995.085,09 €	1.976,94 €
Nieuport	5.996	9.510.066,59 €	1.586,07 €
FLANDRE OCCIDENTALE	138.698	241.744.793,48 €	1.742,96 €
Alost	27.541	48.281.826,94 €	1.753,09 €
Termonde	20.539	37.618.145,55 €	1.831,55 €
Eeklo	9.553	17.750.583,76 €	1.858,12 €
Gand	54.153	88.964.652,85 €	1.642,84 €
Audenarde	12.341	21.532.648,13 €	1.744,81 €
Sint-Niklaas	25.794	48.682.859,44 €	1.887,37 €
FLANDRE ORIENTALE	149.921	262.830.716,67 €	1.753,13 €



Arrondissement	Nombre	Montant	Pécule moyen
Ath	7.279	13.386.974,96 €	1.839,12 €
Charleroi	38.173	62.311.545,05 €	1.632,35 €
Mons	19.361	33.565.642,52 €	1.733,67 €
Mouscron	7.800	12.424.168,94 €	1.592,84 €
Soignies	16.630	30.400.841,83 €	1.828,07 €
Thuin	11.121	19.026.501,62 €	1.710,86 €
Tournai	13.641	23.828.837,05 €	1.746,85 €
HAINAUT	114.005	194.944.511,97 €	1.709,96 €
Huy	9.417	15.888.531,90 €	1.687,22 €
Liège	54.441	84.743.706,48 €	1.556,62 €
Eupen-Malmédy	25.048	38.862.739,07 €	1.551,53 €
Waremme	6.127	10.725.670,55 €	1.750,56 €
LIEGE	95.033	150.220.648,00 €	1.580,72 €
Hasselt-Genk	49.231	81.626.141,03 €	1.658,02 €
Maaseik	27.605	45.279.365,32 €	1.640,26 €
Tongeren	23.139	39.237.335,93 €	1.695,72 €
LIMBOURG	99.975	166.142.842,28 €	1.661,84 €
Arlon	2.015	2.459.775,84 €	1.220,73 €
Bastogne	3.264	4.895.308,63 €	1.499,79 €
Marche-en-Famenne	4.941	7.643.685,58 €	1.546,99 €
Libramont	4.827	7.475.750,19 €	1.548,74 €
Virton	2.862	4.764.884,37 €	1.664,88 €
LUXEMBOURG	17.909	27.239.404,61 €	1.520,99 €
Dinant	9.432	15.739.584,84 €	1.668,74 €
Namur	24.044	40.872.982,56 €	1.699,92 €
Philippeville	5.234	9.046.704,51 €	1.728,45 €
NAMUR	38.710	65.659.271,91 €	1.696,18 €
TOTAL BELGIQUE	1.104.776	1.855.213.025,03 €	1.679,27 €



NOMBRE ET MONTANT DES PÉCULES OCTROYÉS PAR PROVINCE

Province	Nombre	Montant	Pécule moyen
Anvers	195.487	345.450.798,46 €	1.767,13 €
Brabant flamand	84.948	151.860.499,47 €	1.787,69 €
Flandre occidentale	138.698	241.744.793,48 €	1.742,96 €
Flandre orientale	149.921	262.830.716,67 €	1.753,13 €
Hainaut	114.005	194.944.511,97 €	1.709,96 €
Liège	95.033	150.220.648,00 €	1.580,72 €
Limbourg	99.975	166.142.842,28 €	1.661,84 €
Luxembourg	17.909	27.239.404,61 €	1.520,99 €
Namur	38.710	65.659.271,91 €	1.696,18 €
Bruxelles	145.431	207.002.272,67 €	1.423,37 €
Brabant wallon	24.659	42.117.265,51 €	1.707,99 €
TOTAL	1.104.776	1.855.213.025,03 €	1.679,27 €

STATISTIQUES CONCERNANT LES MODES DE PAIEMENT DES PÉCULES DE VACANCES



Rapport Annuel 2010

FRACTIONNEMENT SUIVANT LE MODE DE PAIEMENT DU NOMBRE ET DU MONTANT DES PÉCULES DE VACANCES ÉMIS EN 2010
(PAIEMENTS POUR TOUTES LES ANNÉES D'EXERCICES)

Mois	Virements		Paievements aux créanciers		Cheques circulaires		Frontaliers		Cheques internationaux		Virements internationaux		TOTAL	
	Nombre	Montant	Nombre	Montant	Nombre	Montant	Nombre	Montant	Nombre	Montant	Nombre	Montant	Nombre	Montant
Janvier	4.818	630.577,11 €	328	58.166,35 €	1.714	300.815,37 €	10	3.569,24 €	29	10.182,09 €	6	1.446,13 €	6.905	1.004.756,29 €
Février	2.696	474.814,15 €	191	48.000,68 €	1.324	230.120,50 €	8	390,38 €	28	7.265,32 €	1	742,75 €	4.248	761.333,78 €
Mars	2.705	346.597,21 €	211	54.231,23 €	1.123	249.287,41 €	8	4.417,95 €	23	6.122,32 €	3	1.244,72 €	4.073	661.900,84 €
Avril	3.623	324.570,03 €	51	15.024,47 €	827	138.741,88 €	9	4.544,03 €	15	3.586,70 €	0	0,00 €	4.525	486.467,11 €
Mai	474.925	1.002.351.073,50 €	24.167	28.263.851,93 €	122.953	125.336.371,61 €	411	273.854,73 €	38	16.698,89 €	8	6.646,24 €	622.502	1.156.248.496,90 €
Juin	458.433	651.511.872,21 €	21.576	20.215.961,87 €	93.491	72.729.041,24 €	221	193.954,89 €	92	65.832,76 €	10	7.011,80 €	573.823	744.723.674,77 €
Juillet	15.285	7.049.151,44 €	1.282	531.152,88 €	2.667	712.173,58 €	36	36.250,47 €	33	25.911,59 €	3	3.094,85 €	19.306	8.357.734,81 €
Août	4.882	1.848.339,85 €	442	214.490,47 €	828	220.636,90 €	3	1.275,37 €	11	4.511,30 €	7	6.318,24 €	6.173	2.295.572,13 €
Septembre	11.218	2.190.556,99 €	828	219.512,58 €	3.786	701.223,06 €	10	4.311,24 €	16	5.032,94 €	9	3.365,63 €	15.867	3.124.002,44 €
Octobre	9.059	1.291.062,92 €	648	128.266,03 €	2.541	428.969,26 €	3	520,46 €	16	6.044,38 €	2	1.483,97 €	12.269	1.856.347,02 €
Novembre	4.441	406.965,50 €	348	66.463,02 €	1.192	175.032,85 €	2	347,64 €	7	860,78 €	3	541,89 €	5.993	650.211,68 €
Décembre	6.008	713.193,23 €	576	100.035,33 €	1.272	213.106,33 €	4	104,50 €	9	601,00 €	2	764,57 €	7.871	1.027.804,96 €
TOTAL	998.093	1.669.138.774,14 €	50.648	49.915.156,84 €	233.718	201.435.519,99 €	725	523.540,90 €	317	152.650,07 €	54	32.660,79 €	1.283.555	1.921.198.302,73 €



FRACTIONNEMENT SUIVANT LE MODE DE PAIEMENT DU NOMBRE ET DU MONTANT DES PÉCULES DE VACANCES ÉMIS EN 2010 POUR L'ANNÉE DE VACANCES 2009

Mois	Virements		Paiements aux créanciers		Cheques circulaires		Frontaliers		Cheques internationaux		Virements internationaux		TOTAL	
	Nombre	Montant	Nombre	Montant	Nombre	Montant	Nombre	Montant	Nombre	Montant	Nombre	Montant	Nombre	Montant
Janvier													0	0,00
Février													0	0,00
Mars													0	0,00
Avril													0	0,00
Mai	471.058	1.001.641.290,14	23.832	28.176.262,67	121.810	125.085.463,73	407	272.917,77	24	15.489,94	6	4.834,07	617.137	1.155.196.258,32
Juin	456.063	651.190.358,19	21.408	20.178.513,74	92.828	72.619.657,02	219	192.346,87	86	63.841,14	10	7.011,80	570.614	744.251.728,76
Juillet	10.848	6.586.964,98	899	478.843,01	1.609	512.255,12	31	35.984,07	22	23.892,07	3	3.094,85	13.412	7.641.034,10
Août	2.888	1.497.130,44	338	194.613,21	392	154.044,69	3	1.275,37	8	3.968,15	7	6.318,24	3.636	1.857.350,10
Septembre	9.112	1.850.680,02	670	178.642,47	3.140	587.798,25	10	4.311,24	12	4.136,28	9	3.365,63	12.953	2.628.933,89
Octobre	3.193	836.428,14	182	70.528,77	1.300	290.242,11	1	469,33	10	4.570,02	1	1.449,69	4.687	1.203.688,06
Novembre	2.418	263.415,51	186	44.976,83	703	109.901,43	2	347,64	4	622,99	3	541,89	3.316	419.806,29
Décembre	1.578	478.615,91	131	72.996,48	468	139.644,36	1	50,96	3	239,80	2	764,57	2.183	692.312,08
TOTAL	957.158	1.664.344.883,33	47.646	49.395.377,18	222.250	199.499.006,71	674	507.703,25	169	116.760,39	41	27.380,74	1.227.938	1.913.891.111,60



FRACTIONNEMENT SUIVANT LE MODE DE PAIEMENT DU NOMBRE ET DU MONTANT DES PÉCULES DE VACANCES ÉMIS EN 2010 POUR L'ANNÉE DE VACANCES 2010

Mois	Virements		Paiements aux créanciers		Cheques circulaires		Frontaliers		Cheques internationaux		Virements internationaux		TOTAL	
	Nombre	Montant	Nombre	Montant	Nombre	Montant	Nombre	Montant	Nombre	Montant	Nombre	Montant	Nombre	Montant
Janvier	0	0,00	0	0,00	0	0,00	0	0,00	0	0,00	0	0,00	0	0,00
Février	0	0,00	0	0,00	0	0,00	0	0,00	0	0,00	0	0,00	0	0,00
Mars	0	0,00	0	0,00	0	0,00	0	0,00	0	0,00	0	0,00	0	0,00
Avril	0	0,00	0	0,00	0	0,00	0	0,00	0	0,00	0	0,00	0	0,00
Mai	482.119	955.288.549,50	22.737	25.019.922,38	125.853	128.231.443,10	363	347.351,73	84	51.912,91	8.186	13.862.367,62	639.342	1.122.801.547,24
Juin	406.090	553.061.984,22	17.248	15.523.745,43	127.809	97.305.708,70	333	289.759,38	159	88.519,79	9.576	11.491.854,23	561.215	677.761.571,75
Juillet	7.436	4.644.364,84	870	535.764,33	1.933	811.828,19	11	6.937,88	37	32.055,45	652	490.697,23	10.939	6.521.647,92
Août	2.203	992.074,74	453	294.272,05	1.140	425.067,21	6	4.685,13	23	12.560,95	284	150.103,89	4.109	1.878.763,97
Septembre	1.274	453.618,77	162	83.354,52	764	231.598,10	4	2.305,65	5	1.966,47	89	58.346,69	2.298	831.190,20
Octobre	5.176	1.607.742,57	495	263.712,64	2.990	804.927,18	15	10.293,12	20	8.969,94	312	142.355,22	9.008	2.838.000,67
Novembre	5.721	749.620,40	425	101.580,28	2.136	389.953,76	5	4.620,85	11	2.472,15	140	43.492,94	8.438	1.291.740,38
Décembre	817	196.100,43	91	44.137,70	373	143.832,70	2	1.366,36	6	1.854,89	24	11.195,10	1.313	398.487,18
TOTAL	910.836	1.516.994.055,47	42.481	41.866.489,33	262.998	228.344.358,94	739	667.320,10	345	200.312,55	19.263	26.250.412,92	1.236.662	1.814.322.949,31



COURRIER REÇU ET INDEXÉ

Rapport Annuel 2010

RÉPARTITION SUIVANT LE TYPE DE COURRIER

Sorte	2008	2009	2010
Normal	21.122	21.108	19.343
E-mail	13.754	13.845	14.333
Fax	1.476	1.791	1.965
Recommandé	550	575	337
Inconnu *	17	18	11
Recommandé électronique	6	2	2
TOTAL	36.925	37.339	35.991

* = document scanné mais pas encore indexé

RÉPARTITION SUIVANT LA LANGUE

Langue	2008	2009	2010
Néerlandais	21.814	21.084	20.967
Français	14.743	15.879	14.717
Inconnu *	167	154	0
Anglais	81	100	110
Allemand	116	113	61
Autre	4	9	136
TOTAL	36.925	37.339	35.991

* = document scanné mais pas encore indexé

RÉPARTITION PAR EXPÉDITEUR

Expéditeur	2008	2009	2010
Ouvrier	25.896	25.994	25.115
Employeur	2.066	1.716	1.950
Syndicat	1.952	1.533	1.483
Autre expéditeur	2.450	2.875	2.751
Secrétariat social	1.378	1.626	1.341
Institution	1.444	1.736	1.271
Avocat	878	863	1.142
Mutualité	216	173	168
Banque	470	655	634
Inconnu *	168	157	130
Huissier de justice	7	11	6
TOTAL	36.925	37.339	35.991

* = document scanné mais pas encore indexé



RÉPARTITION SUIVANT LE CONTENU DE LA LETTRE

Nature de la demande	2008	2009	2010
Changement de l'adresse ou du rôle linguistique	10.369	10.157	9.312
Demande de duplicata	3.055	2.196	2.593
Problèmes divers relatifs aux comptes travailleurs	5.041	5.350	4.794
Numéro de compte bancaire	2.653	3.382	3.741
Paie par chèque	1.245	1.381	1.117
Problèmes divers relatifs aux successions	1.766	2.367	2.582
Questions date de versement, montant	1.569	1.414	1.254
Informations sur la durée des vacances	896	742	591
Problèmes divers relatifs paiements	1340	1.430	1.055
Problèmes divers relatifs à l'identification du travailleur	412	526	527
Successions	712	876	627
Administration provisoire des revenus d'un ouvrier	558	540	793
Echelonnement du remboursement	466	343	130
Modification de l'adresse ou/et dénomination de l'employeur	437	268	145
Assimilation manquante	157	123	0
Suppression de l'employeur	475	425	356
Affiliation de l'employeur	297	282	164
Pécule non reçu ou incorrect	377	281	435
Plainte pour calcul incorrect	301	242	363
Liste des ouvriers d'un employeur	370	264	418

Nature de la demande	2008	2009	2010
Compte bancaire erroné	465	254	498
Frontalier	262	301	361
Chômage économique	352	226	229
Problèmes divers relatifs aux récupérations	407	413	337
Remboursement : ONVA contre X	363	452	392
Documents relatifs aux créanciers divers	210	353	324
Encodage / contestations	284	114	122
Questions budgétaires CPAS	309	184	139
Problèmes divers relatifs au répertoire	231	704	941
Problèmes divers relatifs au employeurs	252	246	321
Autres natures	1.294	1.503	1.330
TOTAL	36.925	37.339	35.991



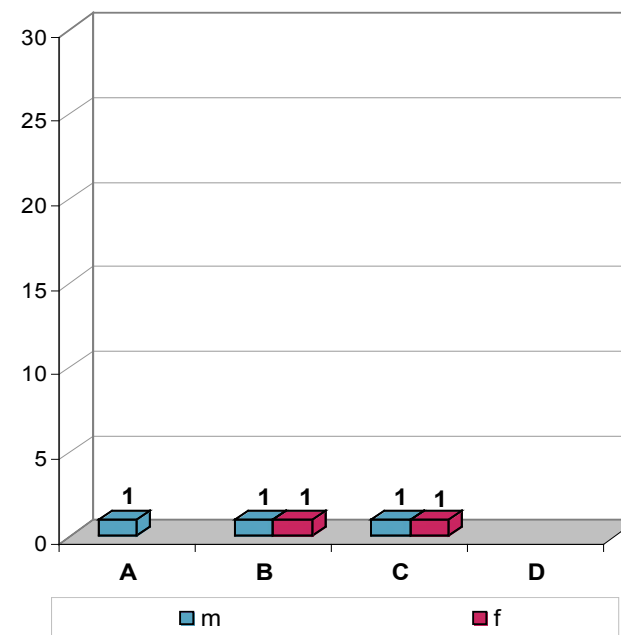
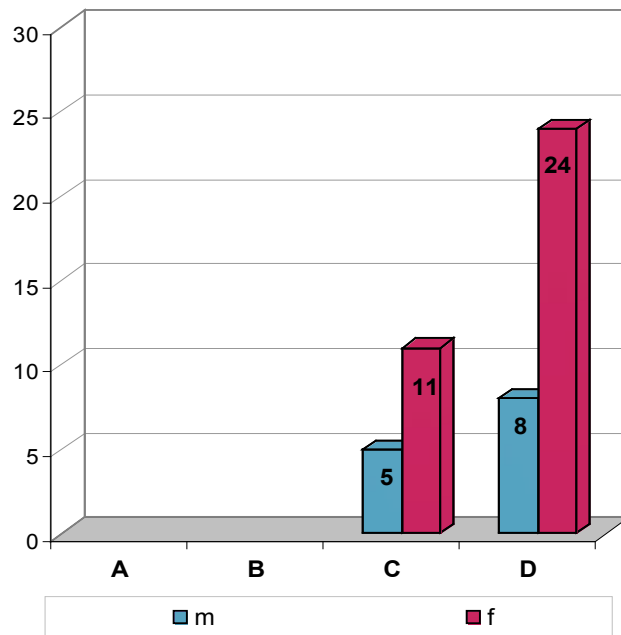
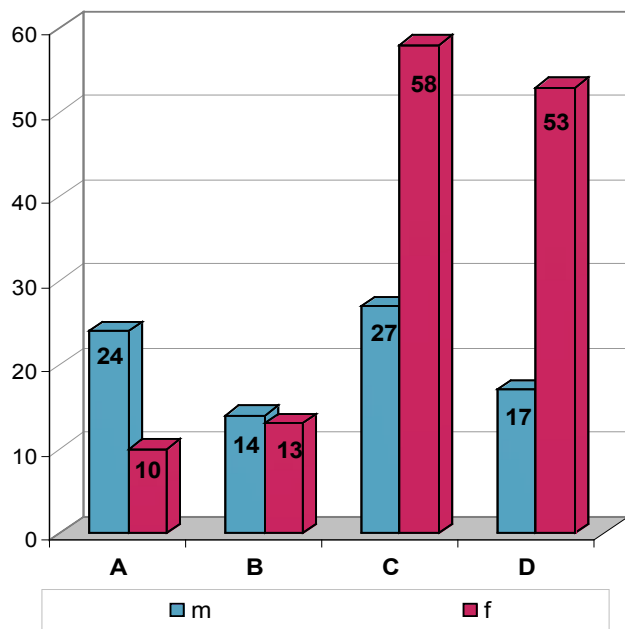
RÉPARTITION DES REPONSES SUIVANT LE TYPE

Nature de la réponse	2008	2009	2010
Aucune réponse	16.602	16.725	16.387
Formulaire	8.423	8.598	7.720
E-mail	5.984	6.035	6.525
Fax	2.017	2.196	2.150
Répons par téléphone	1.208	1.184	926
Lettre de réponse non CORFU	1.829	1.872	1.578
Lettre de réponse CORFU	479	409	420
Inconnu *	196	210	150
Liste 01	176	98	122
Bon de commande	11	12	13
TOTAL	36.925	37.339	35.991

* = document scanné mais pas encore indexé

DURÉE MOYENNE DE RÉPONSE AU COURRIER

Courier cloturé	2008	2009	2010
<= 10 jours	34.986	36.262	35.118
Entre 11 en 20 jours	1.607	693	737
Entre 21 en 30 jours	209	247	55
> 30 jours	123	137	81
TOTAL	36.925	37.339	35.991



PERSONNEL STATUTAIRE

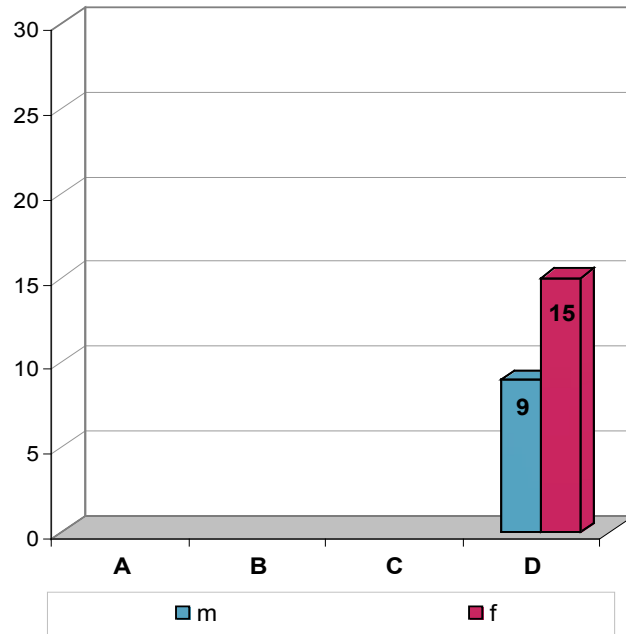
Niveau	M	F	Total
A	24	10	34
B	14	13	27
C	27	58	85
D	17	53	70
Total	82	134	216

PERSONNEL CONTRACTUEL

Niveau	M	F	Total
A	0	0	0
B	0	0	0
C	5	11	16
D	8	24	32
Total	13	35	48

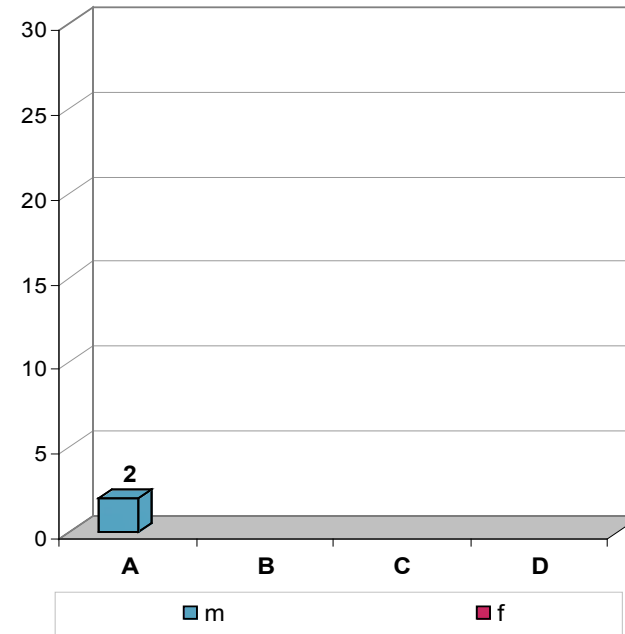
PERSONNEL CONTRACTUEL EN ATTENTE DE NOMINATION

Niveau	M	F	Total
A	1	0	1
B	1	1	2
C	1	1	2
D	0	0	0
Total	3	2	5



AUXILIAIRES

Niveau	M	F	Total
A			
B			
C			
D	9	15	24
Total	9	15	24



MANDATS

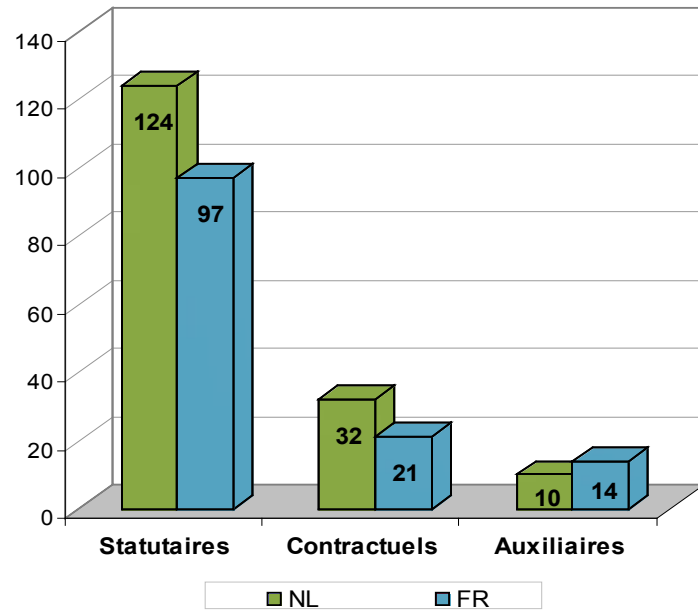
Niveau	M	F	Total
A	2		
B			
C			
D			
Total	2		2



PERSONNEL - RÉPARTITION PAR ACTIVITÉ ET PAR NIVEAU

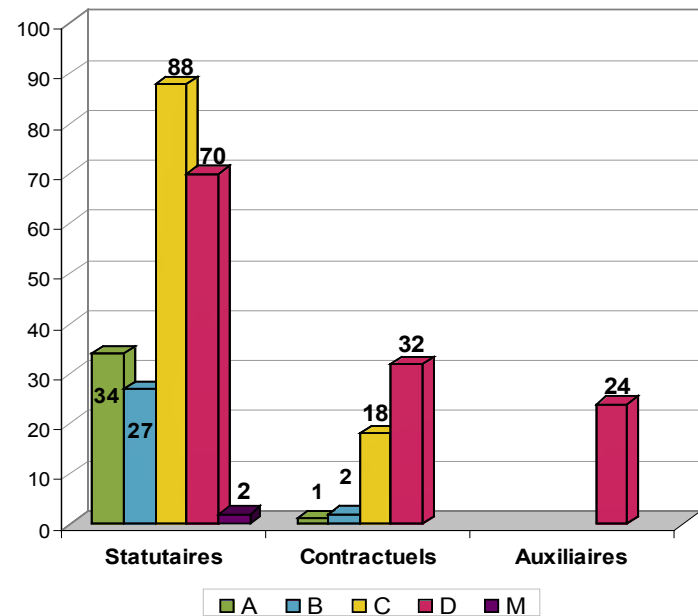
Niv.	1	2	3	4	5	6	7	8	9	10	11	12	13	Total
A	30	4									1			35
B	22	5		1							1			29
C	64	27			1	4		4	3	1	1		1	106
D	65	24	1	1		14	1	7	12			1		126
M	2													2
Total	183	60	1	2	1	18	1	11	15	1	3	1	1	298

- 1 = temps plein
- 2 = semaine volontaire de quatre jours
- 3 = 4/5ème interruption de carrière
- 4 = 4/5ème pour assistance médicale
- 5 = 4/5ème congé parental
- 6 = interruption de carrière partielle
- 7 = contrat à mi-temps
- 8 = interruption de carrière partielle pour assistance médicale
- 9 = départ anticipé à mi-temps
- 10 = prestations réduites pour convenance personnelle
- 11 = interruption de carrière complète
- 12 = suspension du contrat
- 13 = détaché



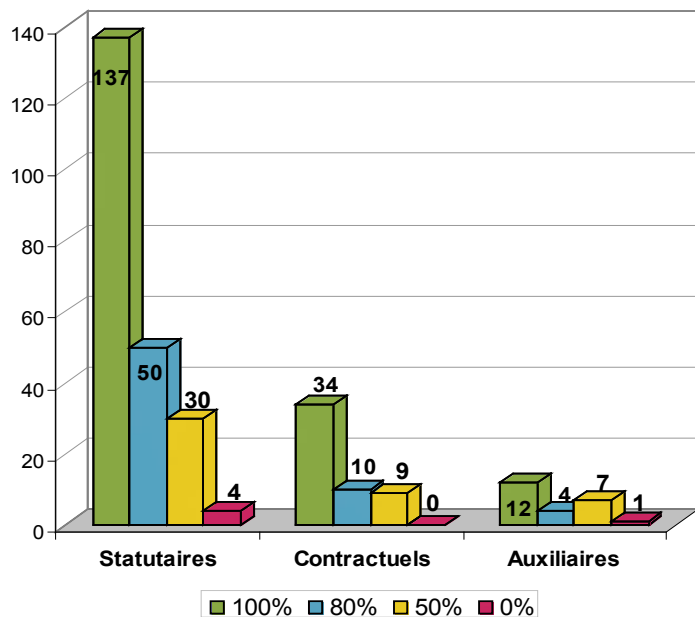
RÉPARTITION PAR LANGUE

	Statutaires	Contractuels	Auxiliaires	Total
NL	124	32	10	166
FR	97	21	14	132
Total	221	53	24	298



RÉPARTITION PAR NIVEAU

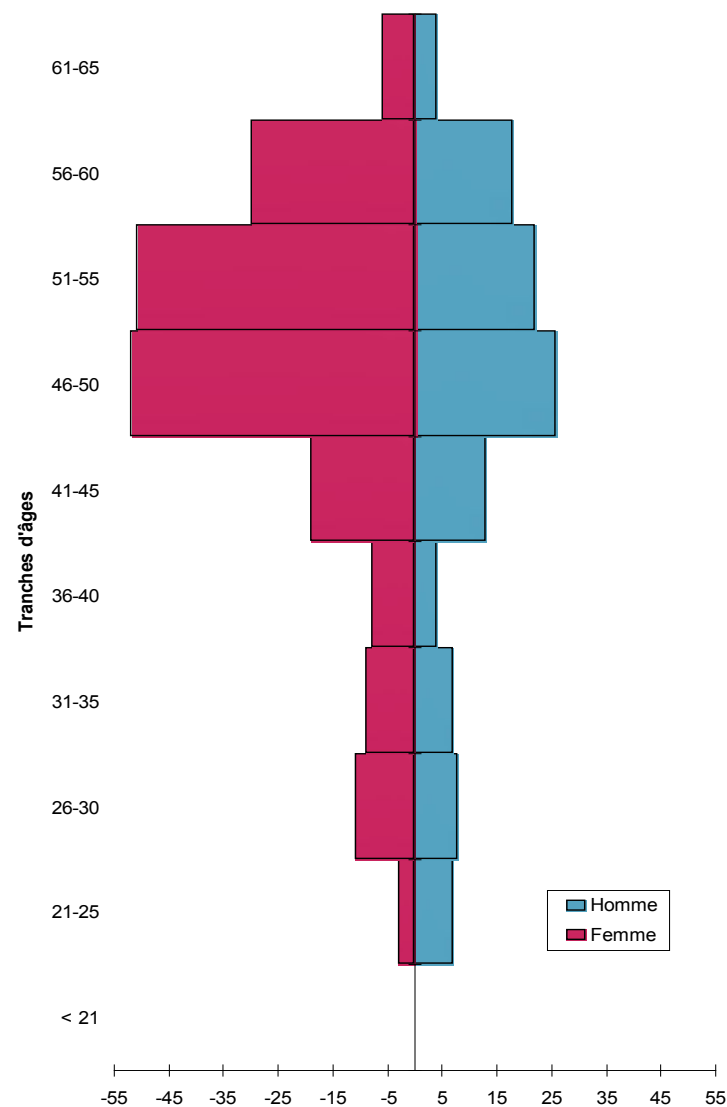
	Statutaires	Contractuels	Auxiliaires	Total
A	34	1	0	35
B	27	2	0	29
C	88	18	0	106
D	70	32	24	126
M	2	0	0	2
Total	221	53	24	298

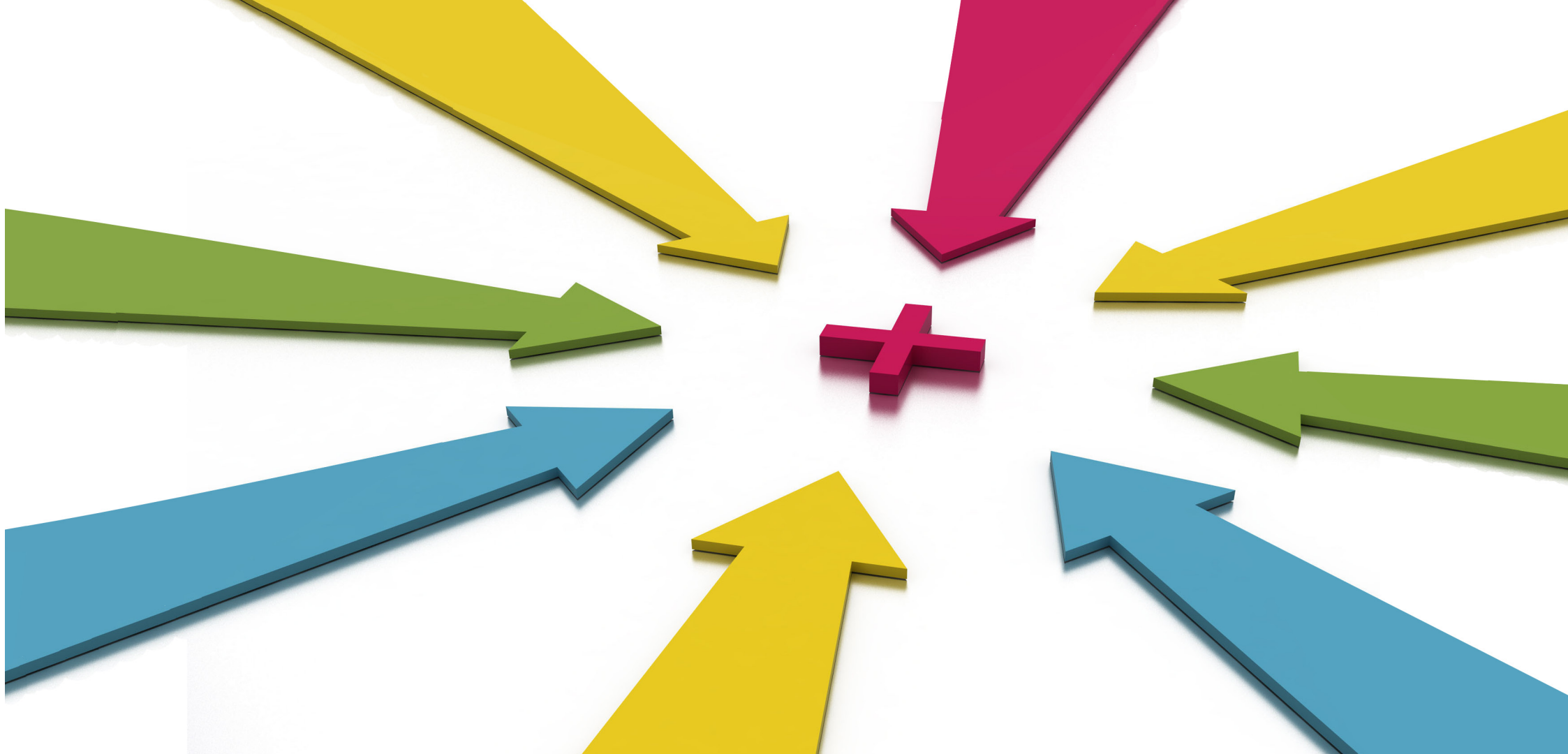


RÉPARTITION PAR ACTIVITÉ

	Statutaires	Contractuels	Auxiliaires	Total
100%	137	34	12	183
80%	50	10	4	64
50%	30	9	7	46
0%	4	0	1	5
Total	221	53	24	298

Pyramide des âges - 31 décembre 2010





Office National des Vacances Annuelles
Rue des Champs Elysées 12
1050 BRUXELLES

Tél. 02 627 91 11
Fax 02 648 79 44
E-mail : onva@onva.fgov.be
Site Internet : www.onva.fgov.be